



**UIMM**

PÔLE FORMATION  
Bourgogne 21-71

LA FABRIQUE  
DE L'AVENIR

# GUIDE DES FORMATIONS

# 2023

# ÉDITO

Confrontées à des marchés de plus en plus concurrentiels, les entreprises ont besoin de se transformer pour devenir plus agiles et plus efficaces.

A l'image de la révolution industrielle qui a modifié en profondeur la société du XIX<sup>ème</sup> siècle, la transformation numérique des entreprises bouscule notre société actuelle. La recherche de compétitivité, la transition écologique et énergétique sont au cœur de vos préoccupations.

Le Pôle formation UIMM Bourgogne 21-71 a créé en 2022 un nouveau service pour accompagner les entreprises dans leurs projets de transformation vers l'industrie du futur : le Pôle d'Excellence Industrie 4.0 s'inscrit dans notre volonté d'être à vos côtés dans cette transformation.

Pour réussir ces défis, l'industrie doit pouvoir s'appuyer sur des personnes qualifiées et compétentes pour innover, créer, produire et accompagner le développement de nouvelles technologies.

Nous vous proposons à partir de janvier 2023 :

- Une offre complète en conseil, un pré diagnostic « maturité 4.0 », des études, des essais et un accompagnement adapté à vos besoins.
- Des événements locaux mensuels pour vous apporter un éclairage sur l'implémentation de ces technologies.

Pour expérimenter et concrétiser vos projets, nous vous accueillerons dans nos 2 centres D'INNOVATION ET DE PERFORMANCE basés à Dijon (21) et Chalon-sur-Saône (71).

Nos plateaux techniques sont dotés des dernières technologies de l'industrie 4.0 conçus sous forme de démonstrateurs industriels pour des expérimentations concrètes de vos projets.

Nos experts, DOCTEURS & INGÉNIEURS vous y attendent.



- Ils vous conseilleront et vous guideront dans votre stratégie de transformation technologique.
- Ils vous apporteront un éclairage sur l'internet des Objets (Internet of Things - IoT), la cybersécurité, la robotique collaborative, la fabrication additive, la vision industrielle, l'intelligence artificielle...

En complément de cette nouvelle offre de service, le Pôle formation UIMM Bourgogne 21-71 propose une offre de formation orientée « Industrie 4.0 » (alternance et formation continue). Des formations diplômantes du Bac+3 au Bac+5 et qualifiantes pour les salariés qui souhaitent se perfectionner dans ce domaine.

Vous trouverez tout au long de ce catalogue nos offres de formations traditionnelles et nouvelles technologies, ainsi que nos dispositifs d'accompagnement résolument tournés vers le service aux entreprises.

Je vous souhaite une belle année 2023 sous le signe de la réussite et de la prospérité.

Sébastien FERRAU  
Directeur Général

# SOMMAIRE

## Guide des formations 2023

4	PRÉSENTATION
7	LE PÔLE D'EXCELLENCE INDUSTRIE 4.0
8	NOS OUTILS D'ACCOMPAGNEMENT <ul style="list-style-type: none"><li>• AFEST</li><li>• I.F.T.I</li><li>• FOAD</li><li>• Les demandeurs d'emploi</li></ul>
16	ROBOTIQUE COBOTIQUE VISION INDUSTRIELLE
20	MAINTENANCE & AUTOMATISMES
28	FABRICATION ADDITIVE
32	TECHNOLOGIES EN SOUDAGE & CHAUDRONNERIE
37	USINAGE
40	PERFORMANCE INDUSTRIELLE
44	MANAGEMENT
47	FORMATIONS RÉGLEMENTAIRES
50	NOTRE OFFRE ALTERNANCE <ul style="list-style-type: none"><li>• Notre Projet Socio-éducatif</li><li>• Campus IFAG</li><li>• Les ambassadeurs de l'industrie</li><li>• L'excellence au Pôle formation</li><li>• Les chiffres</li></ul>

# NOTRE MISSION

« Créés par et pour les entreprises industrielles, les Pôles formation accompagnent ces dernières en les aidant à définir leur besoin en compétences puis en proposant les solutions les plus adaptées pour y répondre. »



## Une démarche en lien avec vos attentes

Un interlocuteur unique : **Votre conseiller formation.**

Des équipes de formateurs et d'experts coordonnées par les conseillers formation en charge d'assurer cohérence, pragmatisme et efficacité dans les actions menées.

## Un réseau d'experts proche des entreprises industrielles

Au service des entreprises et des apprenants, nos formateurs et nos experts sont issus du milieu industriel et en connaissent parfaitement les problématiques.

**Notre offre de formation s'adresse à tous les publics** (salariés, demandeurs d'emploi, alternants) à tous les domaines de l'entreprise (production...) et à toutes les fonctions de l'entreprise de l'opérateur à l'ingénieur.

« Chaque année, le Pôle formation forme et accompagne vers l'emploi. »

**92%**

RÉUSSITE AUX EXAMENS

**96%**

TAUX D'INSERTION

(en emploi ou en poursuite d'études)

**96%**

TAUX DE SATISFACTION DES APPRENANTS SUR LEUR FORMATION

**1910**

STAGIAIRES ET ALTERNANTS FORMÉS

**520**

ENTREPRISES NOUS FONT CONFIANCE

# NOTRE OFFRE DE FORMATION

Certaines certifications sont éligibles à des financements et au Compte Personnel Formation.

Des formations  
en alternance  
(contrat  
d'apprentissage,  
contrat de  
professionnalisation)

Des parcours  
de formation  
inter et intra  
entreprises

Des parcours  
qualifiants,  
certifiants,  
diplômants

Des parcours  
de formation  
individualisés

Des parcours  
professionnalisants  
pour les  
demandeurs  
d'emploi

## Nos domaines

### NOS MÉTIERS TRADITIONNELS



- Automatismes
- Conduite de ligne
- Électrotechnique
- Hydraulique
- Maintenance
- Mécanique
- Pneumatique
- Productique
- Usinage
- Conception industrielle
- Technologies de soudage
- Chaudronnerie

### NOS MÉTIERS TRANSVERSES



- Management
- Sécurité Environnementale
- Performance industrielle

### NOS MÉTIERS INDUSTRIE DU FUTUR



- Cobotique
- Robotique
- Vision Industrielle
- Environnement numérique et Intelligence Artificielle
- Technologies Additives

## Secteurs industriels d'intervention

Métallurgie • Robotique • Plasturgie  
Nucléaire Agroalimentaire • Énergie  
Électroménager • Aéronautique  
Matériel électrique / électronique  
Maintenance Industrielle • Ferroviaire  
Automobile • Pharmacie...



# LA FORMATION INDUSTRIELLE

## IMPLANTÉE SUR LE TERRITOIRE BOURGUIGNON

Le **Pôle formation UIMM** est présent sur les départements de Côte-d'Or et Saône-et-Loire avec ses 2 sites implantés à Chalon/Saône et Dijon.

Pour répondre aux besoins et attentes des entreprises industrielles et les accompagner au mieux vers les nouvelles technologies, le Pôle formation a créé 2 Pôles d'excellence :

### SUR LE SITE DE DIJON

Un Pôle d'Excellence en Robotique, Cobotique et Vision Industrielle

**Inauguré en novembre 2016**



### SUR LE SITE DE CHALON

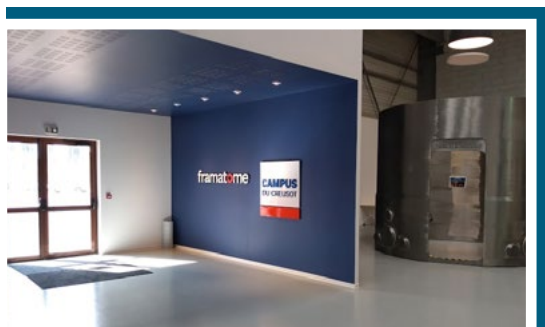
Un Pôle d'Excellence en Nouvelles Technologies de Soudage, Technologies Additives et Environnement Numérique

**Inauguré en octobre 2021**



### LE CAMPUS DU CREUSOT

Le campus de Framatome se situe au Creusot et offre la possibilité de se former sur une multitude de compétences.



Un lieu exceptionnel qui vise à construire :

- La culture sûreté en lien aussi bien avec le nucléaire qu'avec les procédés de fabrication
- La montée en compétence sur de la haute technicité
- La formation aux nouvelles technologies
- L'accueil de différentes écoles clients, partenaires institutionnels, manifestations thématiques

En partenariat avec FRAMATOME, c'est avec plaisir que nous pouvons vous accueillir au sein des locaux du Campus du Creusot pour suivre vos formations.

## Des partenariats forts

- CETIM, SCHNEIDER, SIEMENS, FANUC, MITSUBISHI, ABB, KUKA, STÄUBLI, YASKAWA, TRA-C Industrie
- Université de Bourgogne, IUT Le Creusot, IUT Dijon, IUT Chalon/Saône, ESIREM, CNAM
- Lycée Léon Blum (Le Creusot), Lycée Nicéphore Niépce (Chalon/Saône).
- SEFCA, APAVE, TRIHOM, EFCO, AFTRAL, FORGET Formation, FORQA
- ROBOTICS VALLEY
- IFAG Bourgogne Franche-Comté

# LE PÔLE D'EXCELLENCE INDUSTRIE 4.0

Le réseau des UIMM de Côte-d'Or et Saône-et-Loire se mobilise pour apporter aux entreprises des **SOLUTIONS GLOBALES D'ACCOMPAGNEMENT**

## LE PÔLE D'EXCELLENCE INDUSTRIE 4.0

s'intègre dans ce réseau de proximité, pour proposer des solutions complètes en stratégie, RH, qualité, formation...



Le Pôle formation UIMM Bourgogne 21-71 crée un **nouveau service** pour accompagner les entreprises dans leurs projets de transformation vers l'industrie du futur :

## LE PÔLE D'EXCELLENCE INDUSTRIE 4.0

Nos propositions d'interventions vers une **TRANSFORMATION RÉUSSIE**



Les diagnostics



Les études et essais



L'accompagnement

Pour relever les défis de **L'INDUSTRIE DU FUTUR**



La recherche de compétitivité

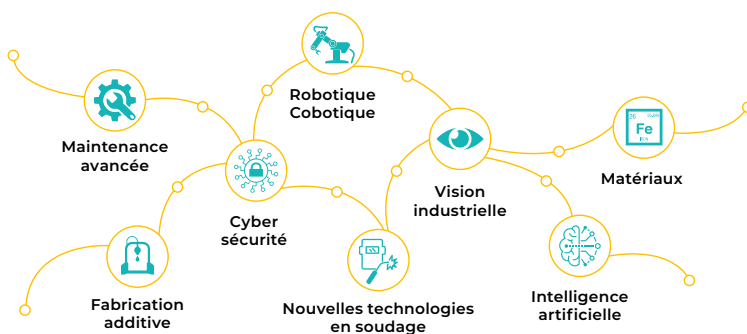


La transformation technologique

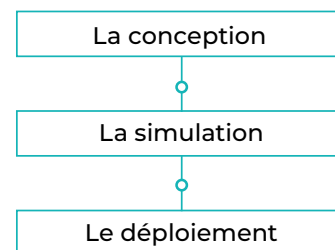


La transition écologique et énergétique

Nous accompagnons votre **stratégie de transformation** grâce à nos **8 DOMAINES D'EXPERTISES TECHNIQUES**



Pour le développement de vos solutions, nos experts, **DOCTEURS & INGÉNIEURS** vous accompagnent dans :



Pour expérimenter et concrétiser vos projets, nous vous accueillons dans nos 2 centres **D'INNOVATION ET DE PERFORMANCE** basés à Dijon (21) et Chalon-sur-Saône (71). Nos plateaux techniques sont dotés des **dernières technologies de l'industrie 4.0**

**CONTACTEZ NOTRE CHARGÉ D'AFFAIRES :**

**06 77 83 86 72**

[pei4.0@formation-industries-2171.com](mailto:pei4.0@formation-industries-2171.com)

# NOS DISPOSITIFS & OUTILS D'ACCOMPAGNEMENT

Nous œuvrons sans cesse pour mettre au point des outils et dispositifs de formation pour vous accompagner dans l'acquisition, le maintien et l'évolution des compétences de vos collaborateurs.

Développés par des consultants et des formateurs tous issus du milieu industriel, nos dispositifs sont évalués et labellisés pour répondre aux exigences des industriels.

- IFTI (Îlots de Formations Techniques Individualisées)
- E-Learning
- Plateforme de formation
- Outils didactiques
- Équipements similaires à ceux utilisés dans vos entreprises

Notre Approche Emploi Compétences (A.E.C.) nous permet de construire un parcours adapté au besoin de l'entreprise et de l'apprenant. Notre offre de formation et notre méthodologie, structurées autour de cette approche, répondent ainsi à vos besoins spécifiques.

Des dispositifs ont été créés en ce sens: CCPM, CCPI, découpage des CQPM en Blocs de Compétences afin d'attester de l'atteinte et de la maîtrise des capacités professionnelles attendues.

## Objectifs A.E.C

- Mieux comprendre la problématique de l'entreprise
- Traduire ce besoin en compétences attendues
- Former afin de mettre l'apprenant en capacité d'atteindre les compétences attendues
- Attester de l'atteinte et de la maîtrise de ces capacités professionnelles

## Nos diagnostics

Le Pôle formation, en étroite collaboration avec l'UIMM, RH Conseil 71 et Défi 2 Conseil propose des diagnostics:

Diagnostic industriel :  
techniques, technologies,  
industrialisation

Diagnostic industriel :  
QHSE

Diagnostic RH

Diagnostic RSE

Sur demande et sur-mesure  
par le Pôle formation

Sur demande et sur-mesure  
par nos partenaires **RH Conseil 71** et **Défi 2 Conseil**



# La cartographie des emplois et des compétences

(en partenariat avec **RH Conseil 71** et **Défi 2 Conseil**)

Ce dispositif permet de repérer les emplois stratégiques sensibles ou émergents, de mettre en évidence la polyvalence des emplois et de sécuriser les parcours professionnels.

Les prestations (formations et accompagnements) dans la gestion des ressources humaines sont réalisées par nos deux partenaires :



**En Saône-et-Loire**

RH Conseil 71

75, grande rue Saint-Cosme - Chalon/Saône

Tél : 03 85 42 18 65

accueil@rhconseil71.com



**En Côte-d'Or**

Défi 2 Conseil

6, allée André Bourland - Dijon

Tél : 03 80 77 85 15

egautheron@maisondesentreprises.com

## AFEST

Afin de répondre aux besoins spécifiques des entreprises et d'optimiser les temps de formation, le Pôle formation UIMM peut mettre en place des parcours intégrant une partie de la formation par le biais de l'AFEST.

L'A.F.E.S.T (Action de Formation En Situation De Travail) :

une modalité de formation permettant de répondre à une stratégie de l'entreprise de former ses salariés au plus proche de ses activités en construisant seule ou avec un organisme de formation des parcours intégrant cette modalité avec, le cas échéant, des modalités plus classiques présentiel ou distanciel, collectif ou individuel.

# IFTI - ILÔTS DE FORMATIONS TECHNIQUES INDIVIDUALISÉES

## UNE FORMATION INDIVIDUALISÉE

Après l'analyse des besoins de l'entreprise et du salarié, le Pôle formation propose un parcours de formation individualisé. Le salarié bénéficie :

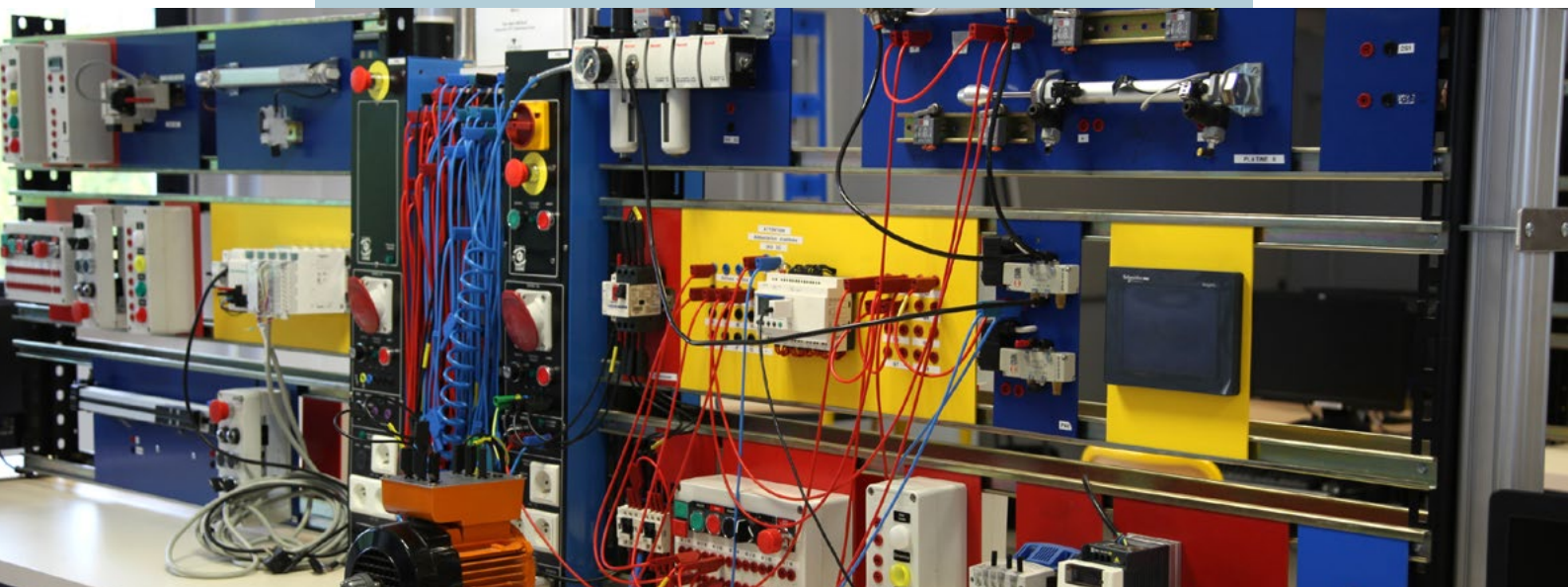
- d'un accompagnement personnalisé
- d'un suivi informatisé
- de supports pédagogiques divers (cours, vidéos, logiciels de simulation) et d'exercices d'évaluation permettant de mesurer au fur et à mesure ses acquis
- d'une mise en situation et de travaux pratiques pour reconstituer au plus près les situations professionnelles vécues.

## UN ACCÈS LIBRE ET IMMÉDIAT

Le dispositif IFTI rassemble dans un lieu unique des moyens permettant un maximum de flexibilité pour organiser la formation. Il permet de répondre aux besoins de salariés aussi bien débutants qu'expérimentés avec un haut niveau de personnalisation.

## DES AVANTAGES POUR L'ENTREPRISE ET LE SALARIÉ

- des parcours adaptés aux rythmes et capacités de chacun
- un accès immédiat à la formation pour un ou plusieurs salariés d'une même entreprise et à des dates différentes
- un planning réalisé en fonction des contraintes de l'entreprise
- un parcours de formation optimisé permettant la réduction des coûts
- des travaux pratiques proches des réalités professionnelles



## LES DOMAINES DE FORMATIONS

### ÉLECTROTECHNIQUE

- Bases de l'électricité industrielle
- Perfectionnement en électricité industrielle
- Variation de vitesse
- Capteurs
- Régimes de neutre

### PNEUMATIQUE

- Bases de la technologie pneumatique
- Perfectionnement en pneumatique

### HYDRAULIQUE

- Bases de l'hydraulique
- Perfectionnement en hydraulique
- Hydraulique proportionnelle

### AUTOMATISMES

- Bases de l'automatisme
- Découpage fonctionnel d'un automatisme
- Programmation automate Schneider, Siemens, Rockwell  
(autres demandes nous consulter)

### MAINTENANCE

- Méthodologie de dépannage
- Gestion et organisation des activités de la maintenance

### SÉCURITÉ

- Habilitations électriques NF-C 185 10
- Analyse des risques

### MÉCANIQUE

- Lecture de plan
- Maintenance mécanique
- Lubrification
- Métrologie

## Descriptif ligne de production



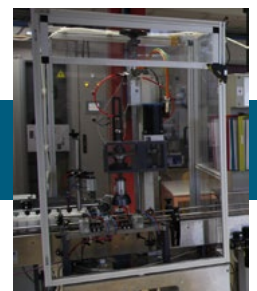
Poste de fabrication



Poste d'approvisionnement



Poste de remplissage



Poste de bouchonnage



Poste de contrôle



Encartonneuse



Fardeleuse



Four



Palettiseur

# FORMATIONS À DISTANCE

FOAD

Pour répondre au mieux à vos besoins en compétences nécessaires à la reprise d'activité, le Pôle formation UIMM Bourgogne 21-71 vous propose une nouvelle offre de formation à distance.

Toutes nos formations à distance sont disponibles **immédiatement** et éligibles au nouveau dispositif **FNE Formation** permettant la prise en charge à **100 %** des formations dispensées aux salariés en chômage partiel, sauf les formations réglementées.



# DEMANDEURS D'EMPLOI

L'industrie recrute chaque année près de 200 000 personnes. Les postes à pourvoir vont encore augmenter à 250 000 par an jusqu'en 2025. Dans les départements de Côte d'Or et Saône et Loire, les entreprises industrielles recherchent régulièrement de nouveaux collaborateurs qualifiés.

Le service emploi insertion du Pôle formation UIMM Bourgogne 21-71, en partenariat avec Pôle Emploi et les entreprises industrielles accompagne les demandeurs d'emploi en proposant des parcours de formations qualifiants et un suivi individualisé.

## LES PROGRAMMES

- Formation **Soudeur Industriel**
- Formation **Opérateur Régleur sur machine-outils à commande numérique**
- Formation **Conducteur Industriel**
- Formation **SAS Industrie**
- Formation **PACK Industrie**
- Formation **Prépa Apprentissage Industrie**
- Formation **Opérateur industriel**
- Formation **Technicien Supérieur en Maintenance Industrielle**
- Formation **Techniques de Maintenance**

Renseignements auprès de Elodie ANTUNES  
qui vous accompagnera dans votre projet de formation  
**06 12 83 90 58**  
[e.antunes@formation-industries-2171.com](mailto:e.antunes@formation-industries-2171.com)



# LES ÉCOLES UIMM

MANAGEMENT & PRÉVENTION SANTÉ SÉCURITÉ ENVIRONNEMENT

**Les écoles UIMM sont des parcours de formation certifiants et labellisés UIMM. Ces parcours garantissent l'acquisition de capacités professionnelles conformément à un référentiel national.**

**Il existe 2 types d'écoles dans lesquelles le Pôle formation propose différents cycles de formations permettant d'accompagner les salariés en situation d'encadrement, de développer leurs compétences, de renforcer leurs connaissances et de développer des pratiques professionnelles efficaces.**

#### **L'École UIMM du management**

CYCLE 1 > Animateur d'équipe

CYCLE 2 > Responsable d'équipe directe, fonctionnelle

#### **L'École UIMM Prévention Santé Sécurité Environnement**

CYCLE 1 > Référent Prévention Santé Sécurité Environnement

CYCLE 2 > Animateur Prévention Santé Sécurité Environnement

**UIMM**

LA FABRIQUE  
DE L'AVENIR

#### **RESPONSABLE ÉCOLES UIMM :**

**Muriel Niederlaender / 03 85 42 18 54 / [m.niederlaender@formation-industries-2171.com](mailto:m.niederlaender@formation-industries-2171.com)**

# Le Pôle Formation s'engage sur 4 certifications délivrées par l'UIMM...

## ... DANS LE DOMAINE DU MANAGEMENT

### ANIMATEUR D'ÉQUIPE

**Objectif :** animer au quotidien, décliner des objectifs à son équipe de travail, être acteur de la démarche qualité, sécurité, environnement de l'entreprise

**Cibles :** animateurs d'équipe, leaders, coordonnateurs opérationnels, homme de terrain animant une équipe...

### RESPONSABLE D'ÉQUIPE

**Objectif :** être un manager reconnu, un acteur du changement, s'impliquer dans des projets d'amélioration continue et dans la politique QSE de l'entreprise.

**Cibles :** chefs d'équipe exerçant une autorité hiérarchique, agents de maîtrise, responsables d'unités autonomes ou de projets techniques...

## ... DANS LE DOMAINE PRÉVENTION SANTÉ SÉCURITÉ ENVIRONNEMENT

### RÉFÉRENT PRÉVENTION SSE

**Objectif :** appréhender le contexte réglementaire SSE, identifier les fondamentaux de la prévention et être en mesure d'accompagner l'entreprise dans la mise en œuvre de ces fondamentaux.

**Cibles :** personnes désignées compétentes en risques professionnels

### ANIMATEUR PRÉVENTION SSE

**Objectif :** connaître le contexte réglementaire SSE, mettre en œuvre une démarche de prévention basée sur l'évaluation des risques, l'analyse des situations de travail et des dysfonctionnements et accompagner les salariés dans le développement de leurs connaissances en matière de prévention des risques SSE.

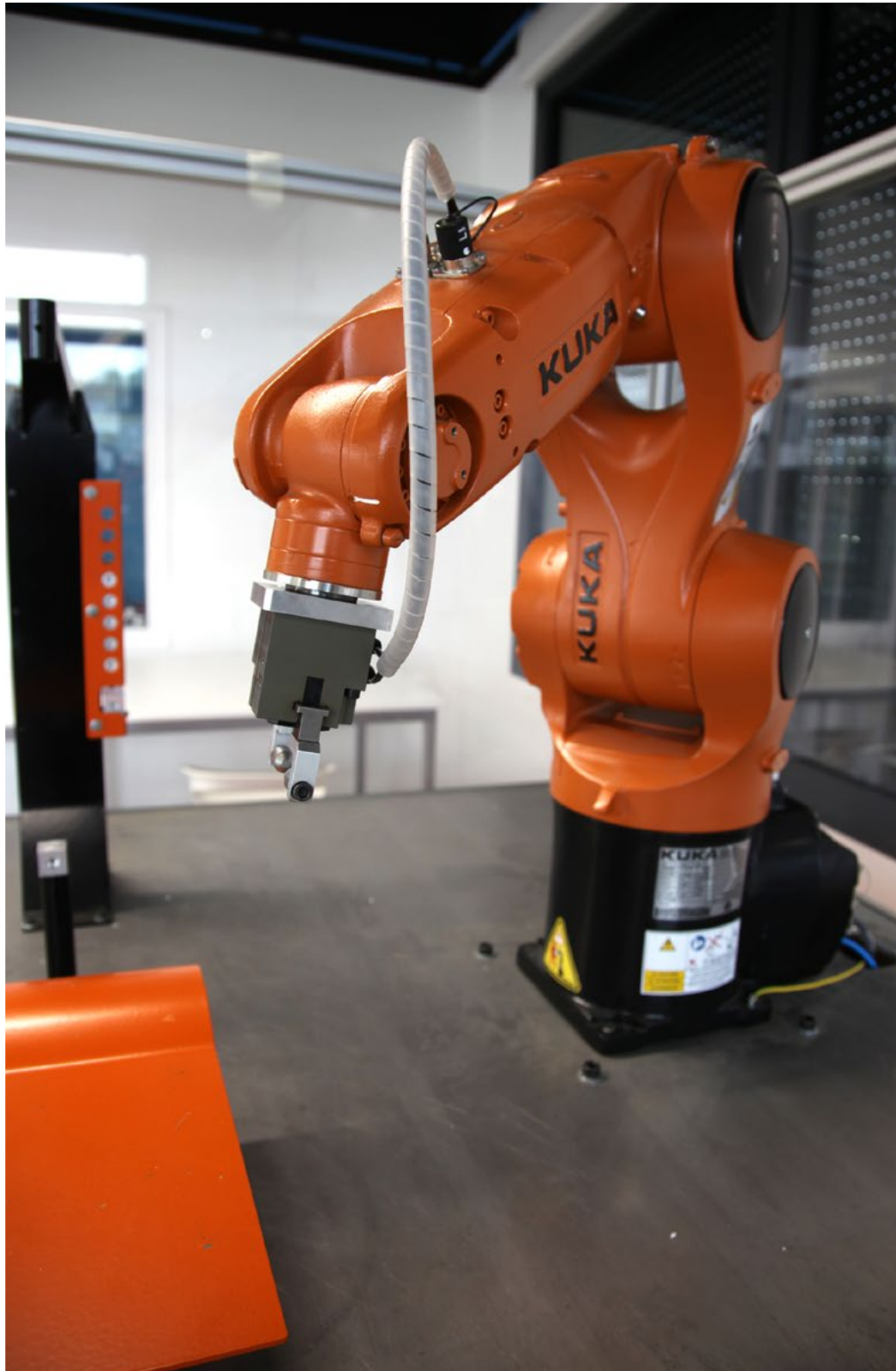
**Cibles :** techniciens et agents de maîtrise



*Ces certifications sont éligibles  
à des financements et au  
Compte Personnel Formation.*



# Robotique, Cobotique & Vision industrielle





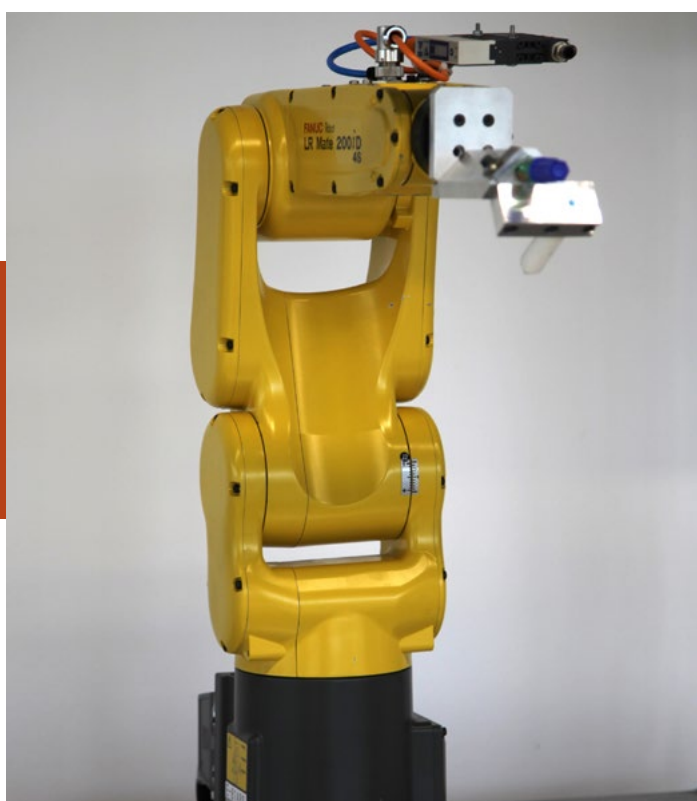
Le Pôle formation UIMM Bourgogne 21-71 a créé, sur son site de Dijon, un Pôle d'Excellence en Robotique, Cobotique et Vision Industrielle avec un plateau technique accueillant 14 robots regroupant la majorité des constructeurs présents sur le marché.

Ces robots sont utilisés pour des enseignements sur les diplômes de l'alternance ou sur les formations diplômantes mais également pour des stages de formation « labellisée » constructeur.

Fort de leurs expertises et de leurs complémentarités, de leurs missions respectives, d'une vision commune en matière de formation professionnelle, le Pôle formation UIMM Bourgogne 21-71 et ses partenaires se sont engagés dans une démarche de

développement de la professionnalisation des jeunes et des salariés sur les axes suivants :

- Promouvoir la robotique et les technologies numériques dans l'industrie.
- Mettre en œuvre une offre de formation professionnelle en robotique et vision industrielle au Pôle formation.
- Professionnaliser les salariés de l'industrie.
- Co-développer et co-réaliser des actions visant à répondre aux besoins des Industries en mettant en œuvre des parcours de formation professionnalisants destinés à des jeunes et des salariés.



## Les moyens humains

**Laurent GLOWACKI**

Responsable du département ROBOTIQUE

- Des experts en robotique / cobotique
- 10 ans d'expérience en Robotique / Automatismes et Vision industrielle
- Ingénieur
- Expert en nouvelles technologies en informatique industrielle 4.0

# Les moyens pédagogiques

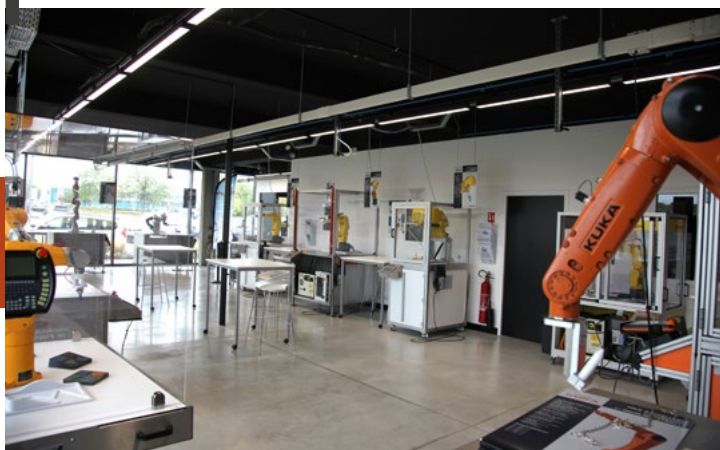
## Le Pôle d'Excellence en Robotique, Cobotique et Vision Industrielle

Ce bâtiment de 2 étages accueille :

- un showroom dédié aux robots à vision industrielle des marques FANUC, ABB, KUKA, STÄUBLI et MITSUBISHI
- des salles de formation
- une salle de conférence

## Parc de robots

- **FANUC** : 5 robots (LRMATE - M10 - Mi0.5L avec baie IRC5 et R30ib+) - 1 Cobot CRX
- **ABB** : 2 robots + 1 cobot (IRB20 avec baie IRC5 + robot YUMI)
- **KUKA** : 3 robots + 1 cobot (Agilus avec baie KRC4 + Robot IIWA)
- **STAUBLI** : 2 robots (TX40 avec baie CS8C)
- **MITSUBISHI** : 2 robots (1 scara intégré sur une ligne + 1 robot RV-2FB)



## La ligne de production "industrie 4.0"

Cette ligne de production permet de fabriquer des boîtes à boutons électriques configurables au niveau de la couleur et de la typologie des boutons.

Elle est constituée de 4 robots pour le site de Dijon et de 3 robots pour le site de Chalon :

- 1 robot mobile de la marque MIR sur lequel est monté un robot collaboratif UR permettant d'acheminer les produits entre les postes
- 1 robot UR permettant de faire du dévracage en association à une caméra 3D
- 1 robot TX2 de chez STÄUBLI permettant l'assemblage final du produit

## Un centre partenaire

Notre pôle est un centre de formation partenaire des constructeurs

Ce partenariat permettra de développer le savoir-faire de votre entreprise dans la production robotisée.

Les stages, supports de formation, la pédagogie et les coûts sont identiques à ceux pratiqués chez les constructeurs.



## Nos produits «stars»

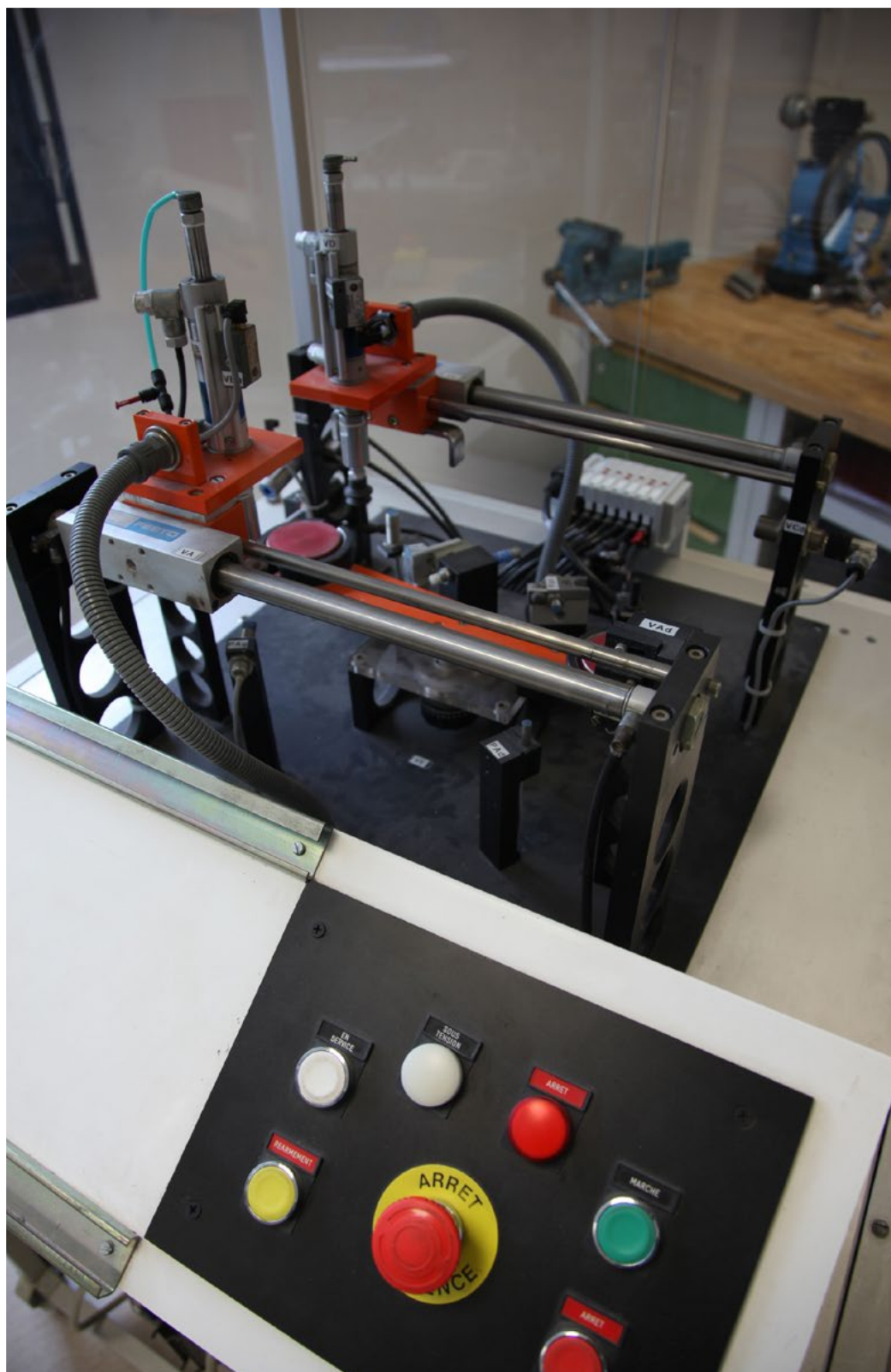
	MODULES	TARIF HT/PERS	DURÉE EN JOURS	STAGIAIRES/SESSION
<b>ROBOTIQUE &amp; VISION INDUSTRIELLE</b>				
	Utilisateur de robot - TPEA	1 590 € *	3	mini 3 maxi 8
	Programmeur de robot - TPEB	2 490 € *	5	
	Intégrateur de robot - Roboguide A	1 820 € *	3	
	Opérateur robot	633 € *	1	mini 2 maxi 4
	Utilisateur robot	1 853 € *	3	
	Programmation	3 012 € *	4.5	
	Programmeur Niveau 1	1 250 € *	2	mini 3 maxi 6
	Conduite robot pro	2 220 € *	4	
	Initiation à la robotique Jour 1 : Théorie Jour 2 : Pratique & Programmation de robots	550€/pers/jour	2	mini 3 maxi 10
	Stage P5 / Programmation IRC5	2 700 € *	5	mini 4 maxi 6
	Stage U5 / Conduite IRC5	1 600 € *	2.5	

\*Tarif Constructeur

## LES FORMATIONS QUALIFIANTES (CQPM/CQPI)

- CQPM 308 Chargé d'Intégration en ROBOTIQUE INDUSTRIELLE

# Maintenance & Automatismes



# La maintenance industrielle

C'est l'ensemble des opérations d'entretien préventif et d'interventions curatives qui permettent la fiabilisation des équipements de production. Elle est réalisée par le technicien de maintenance appuyé dans son travail par d'autres spécialistes aux compétences techniques.

La maintenance industrielle regroupe **différentes technologies** :

Électrotechnique

Hydraulique

Mécanique

Automatisme-robotique

Pneumatique

La maintenance est au cœur des révolutions technologiques et tend vers l'utilisation du numérique digital. On parle désormais de capteurs IoT, de Big Data, de réalité augmentée...

## Les moyens humains

### Département MAINTENANCE & AUTOMATISMES

- Des experts en maintenance et automatisme
- Ingénieur

## Les collaborateurs du Département Maintenance / Automatismes

- Au minimum 3 ans d'expérience en tant que technicien ou responsable Maintenance

## Nos partenaires

- Notre Pôle formation est centre partenaire
- Notre Pôle formation est centre partenaire

Déploiement des formations suivantes :

**TIA SERV 1** et **TIA SERV 2**



Schneider  
Electric



SIEMENS

## Le conseil

Au travers d'une équipe d'experts techniques, nous savons vous accompagner dans le déploiement de projets permettant la montée en compétences de vos équipes sur l'ensemble des technologies, y compris celle de l'industrie 4.0.

En fonction de votre besoin, nos experts déploieront des programmes de formation individualisés ciblant ainsi au plus juste le parcours de formation et permettant donc une montée en compétence de vos équipes de manière efficiente.

## Les moyens pédagogiques

### MAINTENANCE

Le Pôle formation UIMM Bourgogne 21-71 dispose, sur ses 2 sites, d'une ligne de production complète ainsi que des équipements spécifiques en IFTI (Ilot de Formation Technique Individualisée). Ces outils pédagogiques

permettent l'apprentissage des domaines suivants: automatisme, électrotechnique, mécanique, hydraulique, pneumatique, conduite de ligne, habilitation électrique.

**À DIJON**, la ligne de production permet la fabrication de crème de jour.

Elle est équipée de 10 sous-ensembles :

- 1 poste de fabrication
- 1 poste d'approvisionnement des flacons vides
- 1 poste robotisé permettant le chargement des bouchons
- 1 poste de remplissage
- 1 poste de bouchage
- 1 poste de contrôle pondéral
- 1 encartonneuse
- 1 fardeleuse (dépose d'un film plastique sur un carton)
- 1 four de rétractation
- 1 palettiseur 3 axes (X, Y et Z)



À CHALON/SAÔNE, la ligne de production permet la fabrication, le conditionnement et la palettisation de savonnettes (SAVONICC).

Elle est constituée des ensembles suivants :

- Unité de fabrication
  - Ensemble boudineuse (malaxeur, affineuse, extrudeuse) : pour mélanger, malaxer et boudiner le mélange.
  - Coupe à longueur : pour débiter des longueurs de boudin en longueur réglable (Bondons).
  - Presse (convoyeur, presse, convoyeur de recyclage) : pour former les savonnettes à partir des Bondons.
- Unité de conditionnement permettant de conditionner les savonnettes dans des caisses en bois avec mise en place entre chaque couche d'un intercalaire en carton.
- Unité de palettisation permettant de palettiser les cartons de savonnettes.



# Les moyens pédagogiques

## AUTOMATISMES

Équipements de **machines en IFTI** et de **valises transportables** permettant d'effectuer des formations d'automatismes au Pôle formation ou en entreprise.

3 **armoires électriques** sur lesquelles on peut raccorder par des connecteurs les automates suivants :



- Automate Schneider : TSX micro, TSX Premium, M22 1
- Automate Siemens : S7-300, S7-1500, S7-1200
- Automate Rockwell : SLC500

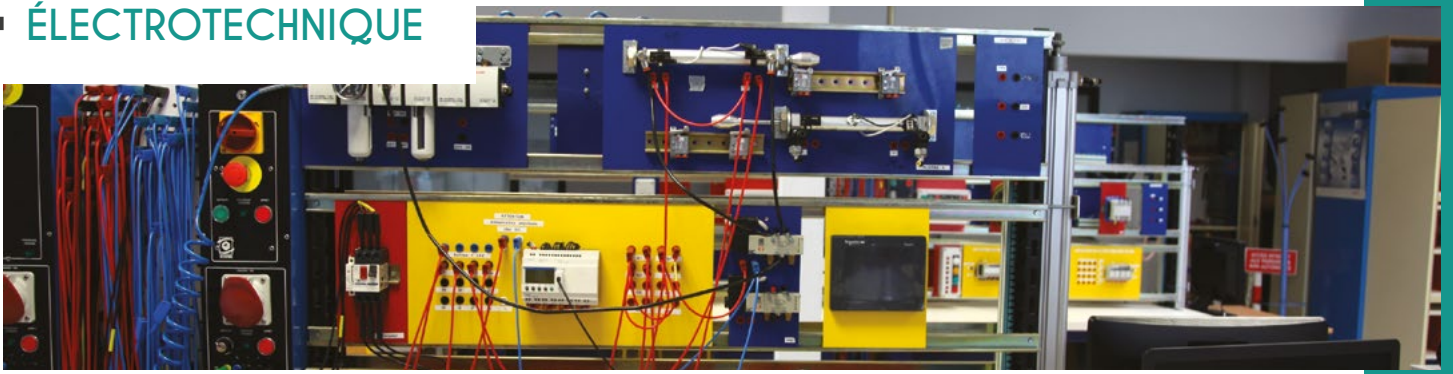


- 6 valises avec automates S7-1200 + pupitre KTP
- 2 valises avec automates S7-1500 + pupitre KTP
- 2 valises avec automates S7-300 (CPU3 15 PN/DP) + ET200S
- 1 valise dédiée à la formation sur le réseau Profinet
- 1 valise dédiée à la formation sur le réseau Profibus DP
- 2 valises avec automate Schneider M340 (réseau Canopen, Modbus, Ethernet)
- 2 valises avec automate Schneider Premium
- 1 valise avec automate Schneider TSX Micro
- 1 valise avec pupitre IHM tactile Schneider
- 1 valise avec automate Schneider M22 1, M238 et HMI SCU
- 3 valises avec automate Rockwell (compact logix)





## ÉLECTROTECHNIQUE



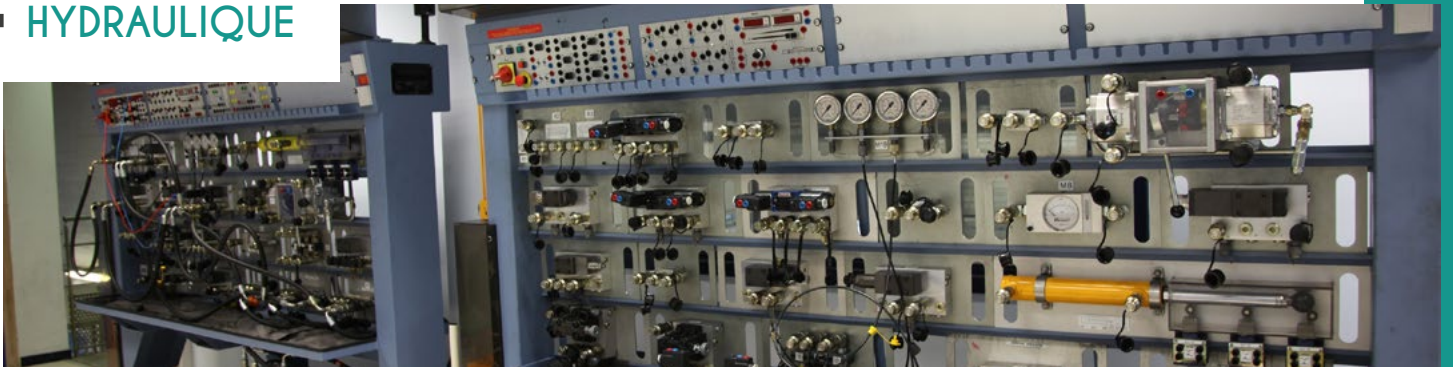
Etablis de câblage en IFTI et de platines de câblage électriques traditionnelles.

## MÉCANIQUE



Techniques de démontage et de remontage d'éléments mécaniques en IFTI.

## HYDRAULIQUE



Bancs hydrauliques en IFTI équipés de technologie proportionnelle

## PNEUMATIQUE



Bancs de câblage en IFTI

# La ligne de production «INDUSTRIE 4.0»

Elle permet de fabriquer des boîtes à boutons électriques configurables au niveau de la couleur et de la typologie des boutons.

Elle est constituée de **4 robots pour le site de Dijon** et de **3 robots pour le site de Chalon** :

- 1 robot mobile de la marque MIR sur lequel est monté un robot collaboratif UR permettant d'acheminer les produits entre les postes
- 1 robot UR permettant de faire du dévracage en association à une caméra 3D
- 1 robot TX2 de chez STÄUBLI permettant l'assemblage final du produit



Cet atelier flexible a été développé par ACE et le système a été développé par SIEMENS.

## LA PARTIE OPÉRATIVE REGROUPE

- Un magasin général
- Presse hydraulique
- API de sécurité
- Machine Assemblage A et B
- Robot Staubli
- Convoyeur
- Dévrac 3D

## LA PARTIE FONCTIONNALITÉS

### CONCERNE

- Cyber Sécurité
- Réalité virtuelle
- Réalité Augmentée
- Jumeau numérique...



## Nos produits «stars»

MODULES	TARIF HT/ PERS	DURÉE EN JOURS	STAGIAIRES/ SESSION
<b>MAINTENANCE</b>			
Électrotechnique / Électronique Pneumatique Hydraulique Mécanique	270 €/jour	Durée personnalisée selon analyse du besoin	mini 3 maxi 6
Méthodologie de diagnostic	sur devis	3 jours	mini 3 maxi 8
<b>CONDUITE DE LIGNE</b>			
Conduite de ligne	270 €/jour	3 à 5 jours*	mini 3/maxi 6

\*En fonction du niveau du stagiaire

## LE CURSUS EN ALTERNANCE

- BAC Pro MSPC  
*Maintenance des Systèmes de Production Connectés (ex MEI)*
- BTS Maintenance des Systèmes
- BTS Électrotechnique
- BTS Assistance Technique d'Ingénieur
- BTS Conception et Réalisation de Systèmes Automatiques
- Bachelor Maintenance Avancée

Des formations sont également proposées en FOAD (Formation Ouverte à Distance)



## AUTOMATISMES

<b>SIEMENS</b>	Initiation aux Automatismes	350 €/pers/jour	3 jours	mini 2 maxi 4
	STEP 7 initiation		5 jours	
	STEP 7 Niveau 2		5 jours	
	Profibus STEP 7		1 à 2 jours en fonction du niveau du stagiaire	
	Profinet STEP 7		3 à 5 jours en fonction du niveau du stagiaire	
	TIA Portal		2 jours	
	IHM TIA Portal		3 jours	
	MICROWIN		2 jours	
	WinCC FLEXIBLE		1 à 2 jours en fonction du niveau du stagiaire	
	Profibus TIA Portal			
	Profinet TIA Portal			
	ASI STEP 7			
	ASI TIA Portal		nous consulter	
	TIA-SERV1			
TIA-SERV2				
<b>SCHNEIDER</b>	PL7-Pro Niveau 1	350 €/pers/jour	3 jours	mini 2 maxi 4
	PL7-Pro Niveau 2		5 jours	
	Unity-Pro / Niveau 1		3 à 5 jours en fonction du niveau du stagiaire	
	Unity-Pro / Niveau 2			
	VijeoDesigner		1 à 2 jours en fonction du niveau du stagiaire	
	ASI PLv7-Pro			
	ASI Unity			
<b>ROCKWELL</b>	Automate avec logiciel RSLOGIX500	350 €/pers/jour	3 jours	mini 2 maxi 4
	Automate avec logiciel RSLOGIX5000 STUDIO 5000		4 jours	
BUS CANOPEN		350 €/pers/jour	2 jours	mini 2 maxi 4
PUPITRE AUTOMATE PROFACE			2 ou 3 jours	

CERTIFICATION  
CONSTRUCTEUR

## LES FORMATIONS QUALIFIANTES (CQPM/CQPI)

- CQPM 001 Technicien d'atelier en installations automatisées
- CQPM 021 Opérateur en maintenance industrielle
- CQPM 045 Conducteur d'équipements Industriels
- CQPM 119 Pilote de systèmes de production automatisée
- CQPM 137 Technicien en maintenance industrielle
- CQPM 223 Chargé de maintenance industrielle
- CQPM 230 Monteur câbleur en équipements électriques
- CQPM 304 Technicien de maintenance productive
- CQPM 321 Concepteur de systèmes automatisés et interfaces associées

# Fabrication additive



# La fabrication additive

A Chalon-sur-Saône, le **Pôle formation UIMM** Bourgogne 21-71 poursuit la modernisation de ses équipements avec la création d'un Pôle d'Excellence en Nouvelles Technologies de Soudage, Technologies Additives et Environnement Numérique qui réunit les techniques et les procédés les plus innovants en matière de Fabrication Additive et de soudage.

Avec le Pôle d'Excellence dédié à la Robotique, Cobotique et Vision Industrielle de Dijon, ces 2 Pôles ont pour objectifs :

- D'accompagner l'émergence des nouveaux métiers industriels en proposant aux salariés et aux jeunes de se former aux technologies de l'industrie 4.0
- D'intégrer les technologies de l'industrie 4.0 à nos parcours de formation du BAC à l'Ingénieur

- De permettre aux industriels du territoire de disposer des dernières innovations pour tester et s'approprier les technologies de l'industrie 4.0.

En Fabrication Additive, le Pôle d'Excellence a 2 missions principales :

- Accompagner l'émergence de nouveaux métiers industriels en formant les futurs concepteurs aux exigences et spécificités de la Fabrication Additive
- L'accompagnement des entreprises dans l'usage et l'introduction des technologies additives dans leur projet de développement

Le Pôle Formation propose également des procédés techniques innovants en soudage (soudage embarqué sur robot – soudage virtuel – soudage FSW...)

## Les moyens humains

**Jean-Mehdi SIJELMASSI**

Responsable du département FABRICATION ADDITIVE

- 13 ans d'expérience en tant qu'ingénieur concepteur de machines spéciales
- Chef de projets innovants associés à des ruptures technologiques
- Expertise en chaîne numérique de mesures physiques

## Notre partenaire

HP

Centre de formation Pilote



MODULES	TARIF HT/PERS	DURÉE EN JOURS	STAGIAIRES SESSION
Chef de projet 3D - Les indispensables	960€/pers	3 jours	mini 3 maxi 8
Chef de projet 3D - Conduite de projet	640€/pers	2 jours	
Technicien en fabrication additive - Impression 3D FDM	640€/pers	2 jours	
Technicien en fabrication additive - Impression 3D SLA	640€/pers	2 jours	
Impression 3D Métal	320€/pers	1 jour	
Designer 3D - Conception de produits en fabrication additive	1600€/pers	5 jours	

## LA FORMATION QUALIFIANTE (CQPM / CQPI)

- CQPM 142 Chargé de Projets industriels

## LE CURSUS EN ALTERNANCE

- LICENCE Pro CAPPI Innovation Produits Process

*Des formations sont également proposées en FOAD (Formation Ouverte à Distance)*



**Avec la création du Pôle d'Excellence Industrie 4.0, le Pôle formation s'est doté de nouvelles technologies en Fabrication additive.**

1 • Machine fabriquant des pièces à partir de poudres de polymères pouvant être teintées directement lors de la production. Cette technologie ne nécessite aucun support.



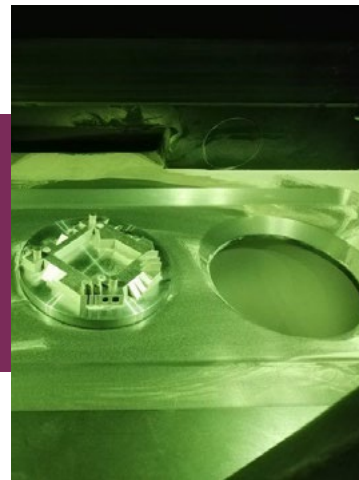
2 • Centre d'usinage UGV DATRON NEO2 Permet la reprise des pièces issues de la Fabrication Additive



3 • **Desktop Metal** - Suite de machines imprimant des pièces métalliques sans contrainte HSE (Hygiène Sécurité Environnement).

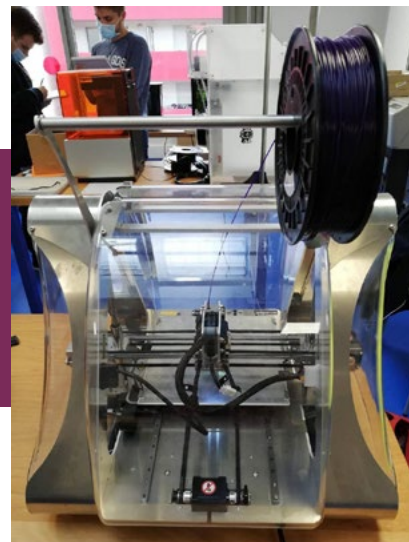


4 • **Laser 3D Fusion** - Fusion de poudres métalliques par le biais d'un Laser



5 • **FormeLab SLA** - Photopolymérisation de résines

6 • **Z Morph** - Machine Imprimante 3D FDM (dépôt de fil fondu)



# Technologies en soudage & Chaudronnerie





# TECHNOLOGIES EN SOUDAGE

Le **SOUDAGE** est un procédé d'assemblage permanent. Il a pour objet d'assurer la continuité de la matière à assembler.

Dans sa quête d'innovation et d'évolution technologique et numérique, le Pôle formation a créé le Pôle d'Excellence en Nouvelles Technologies de Soudage, Technologies Additives et Environnement Numérique.

## Les moyens humains

**Jérôme SARRE**

Responsable Département SOUDAGE

- Formateur en soudage certifié IWS
- Expert métier

### LES ÉQUIPEMENTS ACTUELS

- Atelier de soudage à Dijon
- Cabine de soudage
- Simulateurs virtuels en soudage (réalité augmentée)
- Soudage embarqué sur robot (CMT, TIG chaud et froid)

## Des procédés techniques innovants en soudage

- Le soudage embarqué sur robot
- Le soudage par friction malaxage FSW > TRA-C Industries
- Pratique de l'électro-soudage sur canalisation PE (ATG B527-9)



# Nos partenaires

- Qualification internationale IWS
- Qualification internationale IWT
- Conducteur Opérateur sur robot industriel Application soudage
- Programmation de base sur robot industriel Application soudage
- Option avancée soudage sur robot industriel suivi de joints
- Option avancée soudage sur robot industriel Relocalisation automatique
- Programmation avancée hors ligne MOTOSIM VRC
- Soudage par friction malaxage
- Electro soudage sur canalisation polyéthylène
- Technologies Soudage Matériaux et CND
- VT2 - Examen visuel Niveau 2
- PT2 - Ressuage Niveau 2
- RECY PT2 - Recyclage Ressuage Niveau 2
- Magnétoscopie Niveau 2
- RECY - MT2 - Recyclage Magnétoscopie Niveau 2
- CND UT2 A - Ultrason (UT) - Niveau 2 - Module A
- CND UT2 B - Ultrason (UT) - Niveau 2 - Module B
- CND UT2 C - Ultrason (UT) - Niveau 2 - Module C
- CND UT2 D - Ultrason (UT) - Niveau 2 - Module D
- CND RECY UT2 - Recyclage Examen Ultrason (UT) Niveau 2
- UT TOFD - Ultrasons Times Of Flight Diffraction Niveau 2
- Défectologie

**YASKAWA**



## Nos produits «stars»

MODULES	TARIF HT/ PERS	DURÉE EN JOURS	STAGIAIRES SESSION
<b>SOUDAGE</b>			
SOUDAGE INITIATION / PERFECTIONNEMENT / QUALIFICATIONS selon les normes suivantes ISO 9606-1 / Acier ISO 9606-2 / Aluminium et ses alliages ISO 9606-3 / Cuivre et ses alliages ISO 9606-4 / Nickel et ses alliages ATG B 540-9 Gaz de France NF EN ISO 14732 - Opérateurs Soudeurs ASME			
Procédé Soudage TIG 141 / 142	sur devis	Durée personnalisée selon analyse du besoin	mini 1 maxi 6
Procédé Soudage à l'arc SAAE / 111 - Rutile Basique			
Procédé Soudage INNERSHIELD / 114			
Procédé Soudage sous flux / 121			
Procédé Soudage Oxyacétylénique / 311			
Procédé Soudage Brasage 912/942			
Procédé Soudage Brasage 971			
Procédé Soudage MIG 131			
Procédé Soudage MAG 135/138			
Technologie des procédés de soudage	nous consulter	nous consulter	nous consulter
<b>SOUDAGE</b>			
Conducteur Opérateur sur robot - Application soudage	1 200 €/pers	1,5 jours	mini 3 maxi 6
Programmation de base sur robot - Application soudage	2090 €/pers	5 jours	mini 3 maxi 6
Option avancée soudage sur robot - suivi de joints	nous consulter		
Option avancée soudage sur robot - Relocalisation automatique			
Programmation avancée hors ligne MOTOSIM VRC			
Soudage par friction malaxage			
Électro soudage sur canalisation Polyéthylène (PE) Qualifications GDF ATG B527-9	nous consulter	Initial 3 jours + qualifications	Recyclage 2 jours + qualifications

### LE CURSUS EN ALTERNANCE

- MENTION COMPLÉMENTAIRE en Soudage
- LICENCE Pro Contrôle non destructif des Matériaux et des Structures
- MASTER Procédés Contrôle et Matériaux Métalliques
- TITRE Ingénieur ESIREM Contrôle Non-Destructif

### LA FORMATION QUALIFIANTE (CQPM)

- CQPM 042 Soudeur Industriel

# CHAUDRONNERIE

La **CHAUDRONNERIE** regroupe l'ensemble des opérations de fabrication de pièces à partir de feuilles de métal en acier, cuivre, aluminium. Cette activité minutieuse de façonnage et d'assemblage est tout aussi bien représentée dans les industries de l'aéronautique que dans les secteurs de l'énergie, l'automobile, la métallurgie, ou encore le ferroviaire.

## Les moyens humains

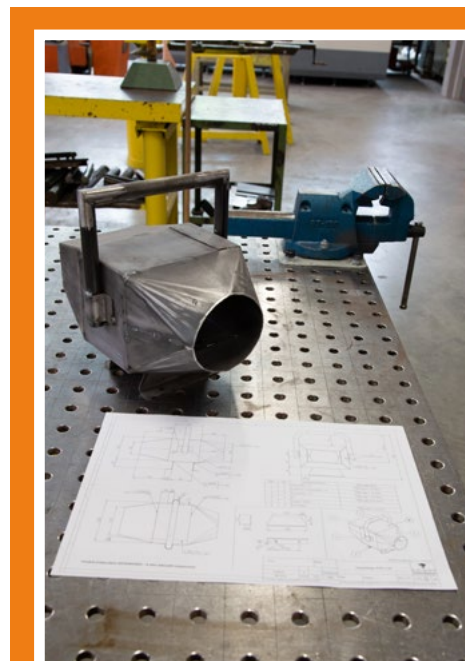
### Des experts Métiers au Département CHAUDRONNERIE

- 15 années d'expériences dans la chaudronnerie
- Utilisation et programmation des machines à commandes numériques
- Conception et réalisation d'ouvrages chaudronnés
- Utilisation des différents procédés de soudage

## Les moyens pédagogiques

### Les équipements actuels

- Atelier de Chaudronnerie-Soudage à Chalon/Saône
- Plieuse
- Machine à découpe laser



MODULES	TARIF HT/ PERS	DURÉE EN JOURS	STAGIAIRE SESSION
<b>CHAUDRONNERIE</b>			
Lecture de plan spécifique Tuyauterie - Isométrie	sur devis	Durée personnalisée après évaluation pré-formative	mini 1 maxi 6
Lecture de plan spécifique Chaudronnerie - Traçage			
Pliage traditionnel ou numérisé			
Roulage de tôles			
Cintrage sur tubes			

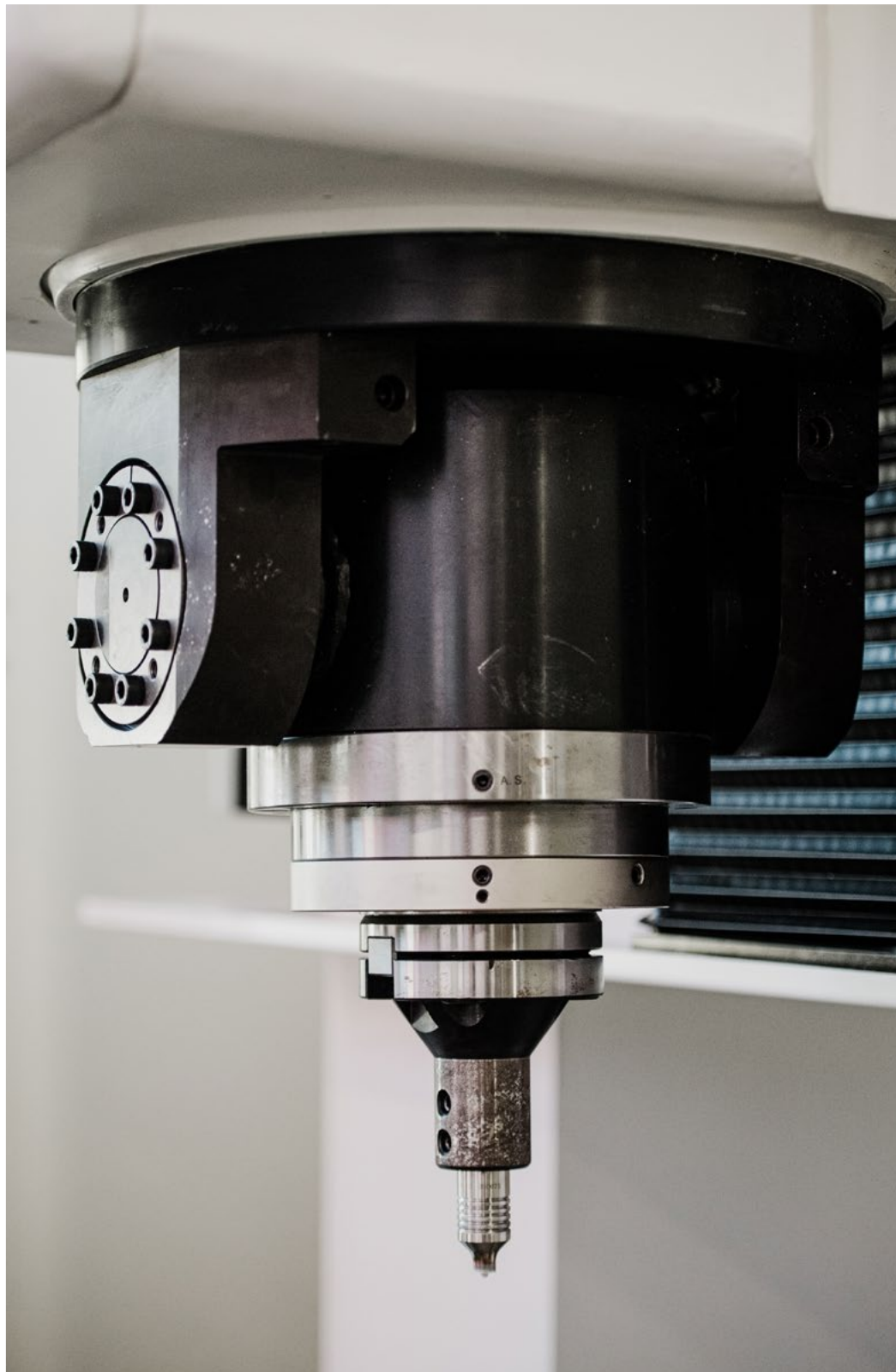
## LE CURSUS EN ALTERNANCE

- BAC Pro Technicien en Chaudronnerie Industrielle
- BTS Conception et Réalisation en Chaudronnerie Industrielle

## LA FORMATION QUALIFIANTE (CQPM/CQPI)

- CQPM 035 Assembleur au plan industriel
- CQPM 059 Chaudronnier d'Atelier

# Usinage



## L'usinage

C'est un ensemble de techniques de fabrication de pièces mécaniques par l'utilisation de machines outils très performantes et en constante évolution.

Ces pièces mécaniques simples ou complexes, généralement de précision, concernent tous les secteurs de l'industrie (transport, automobile, aéronautique, médical...).

Le métier du technicien en usinage est en perpétuelle évolution.

Il suit l'évolution des recherches en nouveaux matériaux, nouvelles machines outils de plus en plus évoluées, de l'apparition de nouveaux procédés de fabrication additive (impression 3D...), de l'éco-conception...

Le Pôle formation suit cette tendance et investit dans ce sens : Fablab, centre d'usinage robotisé, tout en continuant à répondre aux besoins criants du manque de techniciens en usinage.

## Les moyens humains

### Ben MOUFFOK

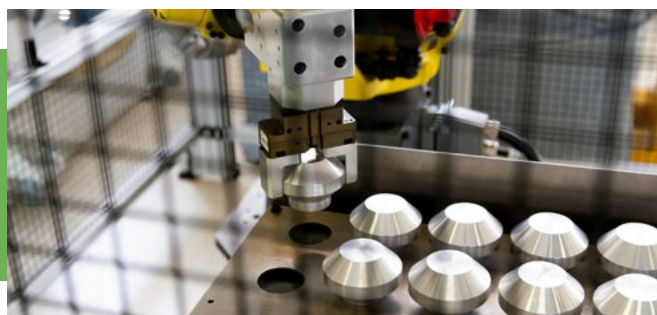
Responsable Département USINAGE

- 25 années d'expériences en tant que Formateur en Usinage
- Compétences en usinage, méthode, outillage, programmation, FAO, CAO, métrologie, Pédagogie
- Analyse de vos besoins et mise en place de parcours pour la formation de futurs usineurs, la montée en compétences de personnel en usinage.

## Les collaborateurs

### Les équipements actuels

- 3 formateurs, issus de l'industrie, axés sur les compétences à acquérir en usinage (lecture de plan, usinage traditionnel, CN, métrologie) pour usineur débutant ou en montée en compétences.



## Les moyens pédagogiques

2 ateliers implantés sur chaque site avec :

- Machines outils en tournage et fraisage traditionnels et à commandes numériques
- Simulateurs de programmations FANUC tournage-fraisage
- FAO Mastercam, CAO Solidworks
- Colonne de mesure, MMT

## Nos partenaires

- Initiation à la programmation
- Prise en main CNC FANUC - Série i - Programme INIT CNC
- Initiation CUT - Utilisation machine électroérosion à fil
- Perfectionnement CUT - Renforcement des compétences sur machines d'électroérosion à fil
- Perfectionnement à la programmation



**SIEMENS**

**FANUC**

## Nos produits «stars»

MODULES	TARIF HT/PERS	DURÉE EN JOURS	STAGIAIRES/SESSION
<b>PRODUCTIQUE / USINAGE</b>			
Initiation tournage	330€/Jour	Durée personnalisée selon analyse du besoin	mini 1 maxi 6
Initiation fraisage			
Perfectionnement tournage			
Perfectionnement fraisage			
Initiation conduite CN			
Perfectionnement conduite CN			
Métrologie conventionnelle			
Lecture de plan			
Initiation et perfectionnement SOLIDWORK et AUTOCAD			
Prise en main CNC FANUC - Série i - Programme INIT CNC			
INITIATION CUT - Utilisation machine électroérosion à fil			
PERFECTIONNEMENT CUT - Renforcement des compétences sur machines d'électroérosion à fil			
Rectification plane / cylindrique			

## LE CURSUS EN ALTERNANCE

- BAC Pro TRPM *Technicien en Réalisation de Produits Mécanique Option suivi de production (ex TU)*
- BTS Conception des Processus de Réalisation de Produits
- BTS Assistance Technique d'Ingénieur
- BTS Conception de Produits Industriels
- LICENCE Pro Ingénierie Numérique en Conception et Fabrication
- BUT Génie Mécanique et Productique  
(2 options : Innovation pour l'industrie - Simulation numérique / Réalité virtuelle)

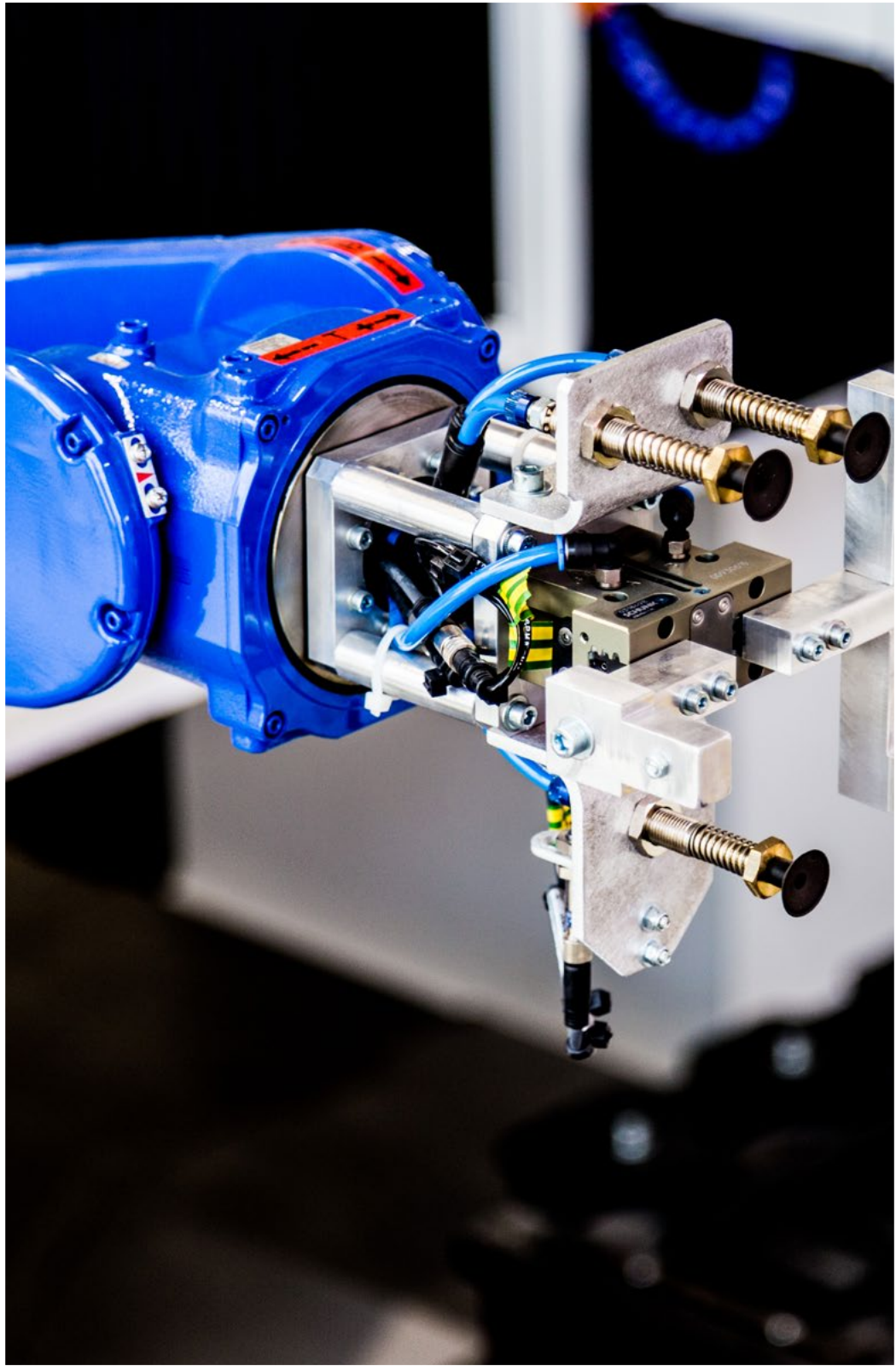
## LA FORMATION QUALIFIANTE (CQPM/CQPI)

- CQPM 009 Opérateur-Régleur sur MOCN par Enlèvement de Matière
- CQPM 034 Fraiseur Industriel
- CQPM 037 Tourneur Industriel
- CQPM 300 Technicien d'Usinage sur MOCN

Des formations sont également  
proposées en FOAD  
(Formation Ouverte à Distance)



# Performance Industrielle





# La performance industrielle

Le Pôle formation UIMM Bourgogne 21-71 est doté de moyens pédagogiques qui permettent des mises en situation dans un contexte proche de la réalité.

Des compétences opérationnelles directement transposables sur le terrain sont développées.

Nous vous proposons un ensemble de formations aux méthodes et outils pour améliorer la compétitivité de votre entreprise.

- Approche managériale
- Accompagnement personnalisé
- Les basiques et leur mise en œuvre

## Les moyens humains

**Marc PRIVOLT**

Responsable Département PERFORMANCE INDUSTRIELLE

Une équipe d'experts avec des compétences dédiées :

- **Compétences dans la mise en place des démarches :**
  - Lean Manufacturing et de ses outils (Kaizen, 5S, TPM...)
  - Lean Six Sigma
- **Compétences dans le management du changement :**
  - BLACK BELT
- **Missions réalisées :**
  - Audit stratégique, managérial et opérationnel
  - Déploiement de projets d'entreprises
  - Management de transition

## Le conseil

- Accompagnement de votre entreprise au déploiement du Lean Management
- Accompagnement chantier d'amélioration continue
- Diagnostic industriel
- Améliorer les performances des entreprises (de la PME à la Multinationale), tant au niveau du service que de la production,
- Déployer les démarches d'amélioration continue concourant à la réduction permanente des dysfonctionnements et à la création de valeur ajoutée liés aux processus de mis en œuvre
- Savoir identifier les sources de gaspillages,
- Optimiser les flux,
- Élaborer des plans d'actions,
- Piloter des groupes de travail sur l'amélioration continue et mise en œuvre de bonnes pratiques du travail Lean.

# Nos produits «stars»

MODULES	TARIF HT/ PERS./JOUR	DURÉE EN JOURS	STAGIAIRES SESSION
<b>AMÉLIORATION CONTINUE</b>			
Tous Lean ! Les bases de l'amélioration continue <i>Permettre à tous vos collaborateurs de comprendre l'amélioration continue et de prendre conscience de ce que le Lean peut apporter dans leur travail au quotidien</i>	320€	1	mini 4 maxi 8
Participer activement à des chantiers d'amélioration continue <i>Tout public concerné par la mise en place d'une démarche d'amélioration continue. Objectifs :</i> • Participer activement à des chantiers d'amélioration continue • Comprendre les principes du Lean • Mesurer et analyser la performance de ses flux, les étapes et la démarche		6	
Manager des chantiers Lean / CQPM 272 Coordinateur Lean et Amélioration Continue <i>Devenir acteur de l'amélioration, apprendre les outils et méthodes, mettre en place sur le terrain la démarche et outils, gérer les chantiers d'amélioration, compléments de formation, suivi de la mise en place des projets en vue du passage du CQPM, appliquer l'identification des gaspillages, proposer des améliorations à partir d'une étude de cas d'une entreprise d'accueil</i>  Les outils de l'Amélioration continue : Déterminer les temps : la méthodologie de la chrono-analyse		Durée personnalisée après évaluation pré-formative	
		3	
<b>Formation Yellow Belt</b> Participer et Mettre en œuvre des Projets en Lean Manufacturing (certification Yellow Belt Six Sigma)	350€	5	mini 4 maxi 10
<b>Formation Green Belt</b> Développement et Amélioration des Projets en Lean Manufacturing (certification Green Belt Six Sigma)	350€	4	
<b>Formation Black Belt</b> Piloter des Projets Multiples et Complexes en Lean Manufacturing (certification Black Belt Six Sigma)	350€	6	
MODAPTS MTS - Déterminer les temps par la méthode des temps standards	320€	3	mini 4 maxi 8
Améliorer les conditions de travail par l'ergonomie		2	
Formaliser le besoin industriel : analyse et cahier des charges fonctionnel		1	
Mesurer et analyser la performance de ses flux		1	
Mettre en place des chantiers d'amélioration et contrôler la performance		2	
La méthode et Résolution de problèmes		2	
La méthode SMED (Changement Rapide de Production)		2	
Conduire et gérer un projet		2	
Les 5 S		1	
<b>LOGISTIQUE</b>			
Gestion des stocks <i>Les différents stocks, avantages et inconvénients, indicateurs de stocks, les flux...</i>	320€	2	mini 4 maxi 8
Gestion des stocks - kanban - Pratique sur l'atelier du Lean		1	
Pratique des Approvisionnements		3	
Supply Chain		1	
Magasinage		2	

3 NOUVELLES FORMATIONS

## QUALITÉ

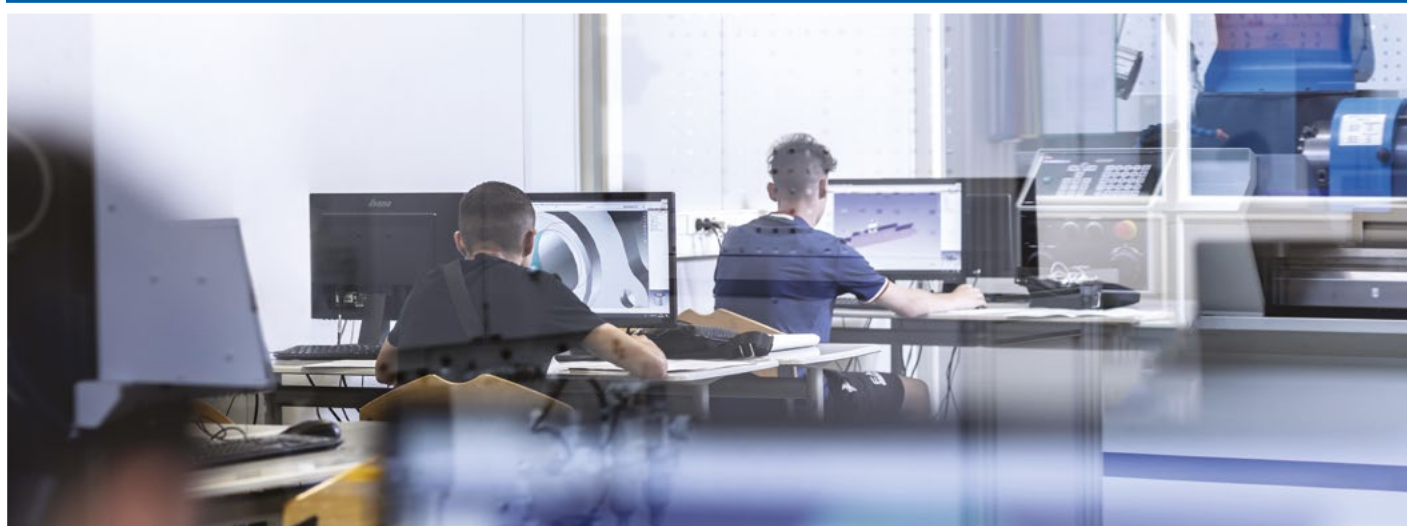
Comprendre la norme IATS 16949	320€	2	mini 4 maxi 8
Analyser les défaillances de vos produits, process, moyens : AMDEC		2	
Maîtriser statistiquement son processus de fabrication : MSP		3	
Audit interne		3	
Compétences sur demande			
Comprendre la norme ISO 2200			
Mettre en place HACCP			
Gestion de Projets avec ou sans MS Project			

## SÉCURITÉ

Norme OHSAS 45001 - Formation en intra	320€	1	mini 4 maxi 10
Approche ergonomique des situations de travail		1	
Analyse des accidents : la méthode de l'arbre des causes		1	mini 4 maxi 10

## L'école Prévention Santé Sécurité Environnement

Cycle Référent Prévention Santé Sécurité Environnement	5	mini 4 maxi 6	
Cycle animateur Prévention Santé Sécurité Environnement	25	mini 4 maxi 6	
Prévention des risques professionnels	320 €	3	mini 4 maxi 10
Ergonomie en milieu industriel		1	
Plan de prévention : les relations entre entreprises utilisatrices et entreprises extérieures		1	



## LA FORMATION QUALIFIANTE (CQPM/CQPI)

- CQPM 101 Technicien de la Qualité
- CQPM 150 Agent Logistique
- CQPM 231 Pilote Opérationnel en Logistique de Production
- CQPM 251 Préventeur SSE
- CQPM 272 Coordinateur Lean et Amélioration Continue

Des formations sont également  
proposées en FOAD  
(Formation Ouverte à Distance)



# Management



# Le management

Confronté à la nécessité d'évoluer dans un environnement changeant, complexe, incertain, poussé par le besoin de s'adapter, d'innover ou encore de se développer, l'entreprise doit relever un nouveau défi, celui de la valorisation du capital humain, qui est au cœur de la productivité des entreprises.

Le département MANAGEMENT propose une offre large, couvrant tous les aspects du management et du développement personnel, à l'intention de toutes les catégories professionnelles.

Par la formation, les salariés peuvent ainsi répondre à la nécessité d'accroître leur employabilité et de sécuriser leur parcours professionnel.

Quant aux entreprises qui les accompagnent, elles augmentent ainsi l'efficacité des individus et des équipes et se donnent les moyens d'améliorer les résultats et de créer de la valeur.

## Les moyens humains

**Marc PRIVOLT**

Responsable Département MANAGEMENT

- Une équipe de consultants à la fois pluridisciplinaires et spécialistes d'un domaine particulier (Organisation industrielle, Sécurité, Qualité, Management, Ressources Humaines, Développement personnel).
- Des intervenants expérimentés qui évoluent avec le besoin de l'apprenant et les enjeux de l'entreprise.
- Ils exercent tous, ou ont tous exercé, des responsabilités en entreprise. Professionnels de terrain, ils partagent avec vous leur expérience et vous apportent des solutions rapidement opérationnelles.
- Ils ont tous été formés à la pédagogie de l'adulte.
- Ils sont sélectionnés selon un processus qualité strict.

## Les moyens pédagogiques

- Une approche fondée sur une pédagogie pratique, active et concrète, basée sur l'analyse de situations managériales et/ou relationnelles réelles ainsi que des exercices et mises en situation au plus proche du terrain.
- Des qualités d'écoute et d'analyse pour une prise en compte du besoin de l'entreprise et des stagiaires.
- Une démarche qui permet de faire prendre conscience aux participant(e)s de leur potentiel, de leurs acquis, de leur capacité de développement.

## Nos produits «stars»

MODULES	TARIF HT/PERS/ JOUR	DURÉE EN JOURS	STAGIAIRES/SESSION
<b>MANAGEMENT</b>			
<b>L'école du Management</b>			
CYCLE animateur d'équipe (inventaire RNCP)	360€/pers/jour	16	mini 4 maxi 8
CYCLE Responsable d'équipe directe, fonctionnelle (inventaire RNCP)		20	
Animer une équipe sans lien hiérarchique	350 €/pers/jour	4	
Cursus chef d'équipe		6	
Analyse de la pratique managériale post cursus chef d'équipe	350€/pers/jour	1	mini 4 maxi 8
Comprendre et manager efficacement les jeunes générations		1	
Management hybride : télétravail et présentiel		2	

COMMUNICATION - DÉVELOPPEMENT PERSONNEL			
Améliorer sa communication et sa prise de parole en public	350 €/pers/jour	2	mini 4 maxi 8
Conduire efficacement des réunions		1	
Savoir gérer les conflits		2	
Renforcer l'affirmation de soi		2	
TRANSFERT DE COMPÉTENCES			
Formation de formateurs	350 €/pers/jour	4	mini 4 maxi 8
Tutorat en entreprise		2	
CCPI (Certificat de Compétences Professionnelles Interbranchés)			
CCPI Tutorat en entreprise	350 €/pers/jour	2	mini 4 maxi 8
CCPM Animation d'une formation interne			
CCPI Management de Proximité Gestion des activités de l'équipe	350 €/pers/jour	3	
Gestion Cohésion Gestion des Relations équipes	350 €/pers/jour	5	
NOS COMPÉTENCES SUR DEMANDE			
Cohésion d'équipe			
Génération Y : décryptage et management			
Développer son savoir être et sa posture de manager			
Gérer son temps et ses priorités			
Gérer son stress professionnel			
Gérer les émotions et les conflits en entreprise			
Maîtriser sa communication écrite en entreprise			
La conduite du changement			
Savoir déléguer			
INFORMATIQUE - BUREAUTIQUE			
WORD - Initiation	190€/pers/jour	Durée personnalisée selon analyse du besoin	mini 4 maxi 8
WORD - Perfectionnement			
EXCEL - Initiation			
EXCEL - Perfectionnement			
POWERPOINT			
OUTLOOK - Internet et outils de messagerie			
Gestion des Documents WINDOWS			
NOS COMPÉTENCES SUR DEMANDE			
EXCEL Macros VBA			

## LES FORMATIONS QUALIFIANTES (CQPM/CQPI)

- CQPM 183 Responsable d'équipe autonome

Des formations sont également  
proposées en FOAD  
(Formation Ouverte à Distance)



# Formations Réglementaires



**Qualité, Hygiène, Sécurité, Environnement (QHSE)** est un domaine d'expertise technique contrôlant les aspects liés aux risques professionnels au sein de l'entreprise afin de conduire à un système de management intégré.

Compte tenu des liens entre les différents domaines, le chargé QHSE peut intervenir dans le management de la qualité, le management de la sécurité ou le management environnemental de son entreprise. À ce titre, le chargé QHSE est chargé de veiller à la sécurité du personnel, à sa formation en matière de prévention, au respect des normes, et à la fiabilité des installations dans l'entreprise.

Les enjeux des chargés QHSE sont nombreux et font appel à des connaissances transversales qui concernent toute l'entreprise.

**Habilitation électrique** : «Reconnaissance par l'employeur de la capacité d'une personne à accomplir les tâches fixées en toute sécurité. Dans le cadre réglementaire et normatif français, cette habilitation est régie par la Norme NF C 18-510 et hors tension. Opérations sur les ouvrages et installations électriques et dans un environnement électrique hors tension. Prévention du risque électrique de Janvier 2012».

**CACES CARISTE et NACELLE** : «La conduite de certains équipements présentant des risques particuliers est subordonnée à l'obtention d'une autorisation de conduite délivrée par le Chef d'entreprise sur la base d'une évaluation établie par ce dernier».





# Nos formations

MODULES	TARIF HT/PERS/JOUR	DURÉE EN JOURS	STAGIAIRES SESSION
<b>SÉCURITÉ</b>			
LES OBLIGATIONS DE FORMATION : FORMATIONS RÉGLEMENTAIRES			
Habilitation électrique Basse Tension (Hors tension et selon la norme NFC 18510)	sur devis	De 1 à 3 jours selon l'indice	
Recyclage Habilitation électrique Basse Tension (Hors tension et selon la norme NFC 18510)		De 1 à 1,5 jours selon l'indice	
Nouvelle nomenclature pour les formations CACES			
CACES CARISTE R489 / 1, 2 ou 3 catégories Débutant	sur devis	De 3 à 5 jours selon la catégorie	
CACES CARISTE R489 / 1, 2 ou 3 catégories Expérimenté ou Recyclage	sur devis	De 2 à 3 jours selon la catégorie	
CACES CARISTE R489 / 1, 2 ou 3 catégories Débutant - Expérimenté - Recyclage	sur devis	2	
CACES NACELLE R486 / 1 ou 2 catégories Débutant	sur devis	3	
CACES NACELLE R486 / 1 ou 2 catégories Expérimenté ou Recyclage	sur devis	2	
Autorisation de conduite R486 / 1, 2 catégories Débutant - Expérimenté - Recyclage	sur devis	2	
CACES Ponts roulants R484 / Catégorie 1 Débutant - Expérimenté - Recyclage	sur devis	De 1 à 5 jours	
SST	160 €/pers/jour	2	
Recyclage SST	160€/pers/jour	1	

## NOS COMPÉTENCES SUR DEMANDE

### Les obligations de formation : Formations réglementaires

Pontier élingueur

Montage et démontage échaffaudage

Incendie : équipier d'évacuation

Incendie : équipier de 1<sup>e</sup> et 2<sup>de</sup> intervention

Habilitation électrique Haute Tension (Hors tension selon la norme NFC 18510)

Recyclage Habilitation électrique Haute Tension (Hors tension selon la norme NFC 18510)

### Prévention des risques professionnels

Mise en conformité des équipements de travail : Assurer la sécurité et la santé des salariés

Gestes et postures

Des formations sont également  
proposées en FOAD  
(Formation Ouverte à Distance)



# NOTRE OFFRE ALTERNANCE

Après la 3<sup>e</sup>, la 2<sup>nd</sup> ou la 1<sup>re</sup> et après un BAC

## BAC PRO

BAC TCI - Technicien en Chaudronnerie Industrielle

Chalon-sur-Saône

BAC TRPM - Technicien en Réalisation de Produits Mécaniques  
Option Réalisation et suivi de Production

Chalon-sur-Saône & Dijon

BAC MSPC - Maintenance des Systèmes de Production Connectés

Chalon-sur-Saône & Dijon

## MENTION COMPLÉMENTAIRE

Technicien en Soudage

Chalon-sur-Saône & Dijon

## BACHELOR

BACHELOR 3 IFAG  
Responsable d'Activité

Dijon

## INGÉNIEUR\*\*

Spécialité Robotique  
Option Cobotique

Dijon

Ingénieur CNAM  
Spécialité Informatique  
Parcours Big Data et IA

Chalon-sur-Saône

## MASTER

MASTER PC2M  
Procédés, Contrôles  
Matériaux Métalliques

Dijon

## BTS

BTS ATI - Assistance Technique d'Ingénieur

Chalon-sur-Saône & Dijon

BTS CPI - Conception de Produits Industriels

Chalon-sur-Saône

BTS CPRP - Conception des Processus et Réalisation de Produits

Dijon

BTS CRCI - Conception et Réalisation en Chaudronnerie Industrielle

Chalon-sur-Saône

BTS CRSA - Conception et Réalisation de Systèmes Automatiques

Chalon-sur-Saône

BTS ELECTROTECHNIQUE

Chalon-sur-Saône & Dijon

BTS MS - Maintenance des Systèmes

Chalon-sur-Saône & Dijon

## ▼ Nouveau diplôme ▼

BTS MCO/IFAG - Management Commercial Opérationnel

Dijon

## BUT

BUT GMP 2<sup>ème</sup> & 3<sup>ème</sup> années  
Génie Mécanique et Productique

2 options

- 1) Innovation pour l'industrie
- 2) Simulation numérique  
Réalité Virtuelle

Le Creusot & Dijon

## LICENCE PRO\*

LICENCE Robotique

Dijon & Le Creusot

LICENCE Mécatronique

Le Creusot

LICENCE CNDMS - Contrôle non destructif des matériaux et des structures

Chalon-sur-Saône

LICENCE INCF - Ingénierie Numérique en Conception et Fabrication

Le Creusot

LICENCE SIP - Smart Innovative Project

Le Creusot

## ▼ Nouveaux diplômes ▼

LICENCE CAPPI - Conception et Amélioration de Processus et Procédés Industriels

3 options

- 1) Lean Manufacturing
- 2) Innovation Produits Process
- 3) Industrie du Futur

MASTER - Design Industriel

Chalon-sur-Saône

BACHELOR - Maintenance Avancée

Dijon

BUT GEII 2<sup>ème</sup> & 3<sup>ème</sup> années  
Génie Electrique & Informatique Industrielle  
Option Automatismes et Informatique industrielle

Le Creusot

## CONTRAT D'APPRENTISSAGE

- S'adresse à un public de 16 à 29 révolus
- Durée du contrat de 6 mois à 3 ans en fonction de l'évaluation des compétences
- Rémunération en % du SMIC en fonction de l'âge et du niveau de diplôme

## CONTRAT DE PROFESSIONNALISATION

- S'adresse à un public de 16 à 25 ans, aux demandeurs d'emploi de 26 ans ou plus, inscrits à Pôle emploi et aux personnes bénéficiaires du RSA, ASS, AAH
- Durée de 6 à 12 mois
- Rémunération en % du SMIC en fonction de l'âge et du niveau de diplôme

\* Nos licences peuvent être couplés avec 1 CQPM (Certificat de Qualification Paritaire de la Métallurgie) uniquement pour les contrats de professionnalisation



### DISPOSITIF PRÉPA APPRENTISSAGE INDUSTRIE

Un parcours innovant vers l'apprentissage

- Découvrir les métiers de l'industrie pendant 15 semaines : Chaudronnerie - Productique - Maintenance/Automatismes et Organisation Industrielle
- S'adresse aux personnes de 16 à 29 ans
- Statut demandeur d'emploi
- Intégration d'une formation en apprentissage

## RÉMUNÉRATION « contrat d'Apprentissage »

en % du SMIC ou du salaire minimum conventionnel

Age	Niveau de formation	1ère année	2ème année	3ème année
16-17 ans		<b>35% du SMIC</b>	<b>45% du SMIC</b>	<b>55% du SMIC</b>
De 18 à 25 ans		<b>55% du SMIC</b>	<b>65% du SMIC</b>	<b>80% du SMIC</b>
26 ans et plus		<b>100 % du SMIC ou du salaire minimum conventionnel</b>		

(Ces taux sont applicables pour les entreprises de la Métallurgie. Pour les entreprises hors métallurgie, sont appliqués les taux en vigueur dans la convention collective de l'entreprise)

## RÉMUNÉRATION « contrat de Pro »

Age	Niveau de formation initiale	Non titulaires d'un Bac Pro ou diplôme équivalent	Au moins titulaires d'un Bac Pro ou diplôme équivalent
Moins de 21 ans		<b>60% du SMIC*</b>	<b>70% du SMIC*</b>
De 21 à 25 ans		<b>75% du SMIC*</b>	<b>85% du SMIC*</b>
De 26 et plus		<b>100% SMIC*</b>	<b>100% SMIC*</b>

\* Sans pouvoir être inférieure au même pourcentage appliqué à la rémunération annuelle garantie prévue par la convention collective territoriale de la Métallurgie appliquée.

## PROCÉDURE D'INSCRIPTION

- Inscriptions sur le site [www.formation-industries-2171.com](http://www.formation-industries-2171.com)

## ▼ Nouveaux parcours INGÉNIEUR ▼

### \*\* OUVERTURE EN 2023

- Ingénieur ESIREM Cybersécurité
- Ingénieur ESIREM IoT
- Ingénieur ESIREM Contrôle non Destructif

Dijon

\*\* (sous réserve de l'accréditation de la CTI)

## ONGLET INSCRIPTIONS CANDIDATS

- Validation du dossier de candidature complet
- Convocation pour un entretien avec un conseiller alternance
- Aide dans la recherche d'entreprises
- Placement du candidat en entreprise = signature du contrat

# NOTRE PROJET SOCIO-ÉDUCATIF

En premier lieu, le projet socio-éducatif s'inscrit dans une volonté du Pôle formation UIMM Bourgogne 21 71 de coordonner des actions éducatives et sociales pour ses apprentis, en favorisant le développement de leurs capacités de socialisation, d'autonomie et d'intégration au sein de nos structures d'apprentissage, capacités importantes et attendues par l'entreprise.

Permettant à chacun de découvrir de nouvelles activités et se découvrir de nouvelles capacités. Nous aspirons donc à donner confiance à nos apprenants au travers des différents projets/actions dont ils seront les principaux acteurs.

## 5 orientations pour des parcours co-construits ensemble avec une pédagogie adaptée

- La mise en place de L'AUTONOMIE en formation et dans la gestion de la vie au centre
- L'installation d'un lieu de vie « FOYER SOCIO-EDUCATIF »
- La création d'un CLUB « des FILLES de l'industrie » afin d'attirer de nouveaux talents jusqu'ici peu enclins à aller vers des métiers industriels
- La mise en place d'un MENTORAT DES ANCIENS/AÎNÉS afin d'accompagner les alternants
- Le développement du mieux VIVRE ENSEMBLE, faire du centre leur lieu de formation agréable et adapté à tous

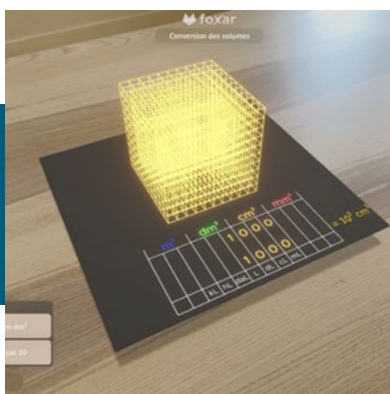
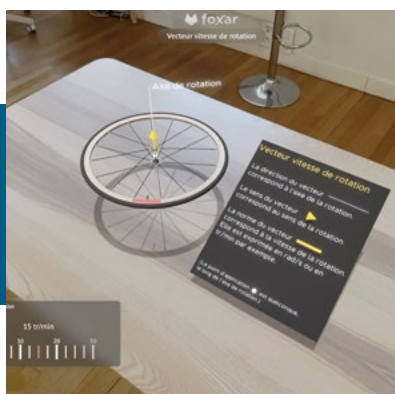
C'est par ce biais qu'aujourd'hui, nous souhaitons ramener nos apprenants au cœur de l'apprentissage pour les amener à devenir les jeunes adultes professionnels et responsables de demain.

En somme, apprendre à respecter son environnement de travail, son environnement d'études, ses pairs, et à s'intégrer dans la société de façon plus globale.

# PROJET PÉDAGOGIQUE FOXAR

En partenariat avec la start-up #foxar, spécialisée dans la réalité augmentée pour l'éducation, le Pôle formation UIMM s'est doté de 12 modules permettant d'ancrer des objets virtuels dans le monde réel pour mieux appréhender les phénomènes liés à la physique, mécanique, fabrication additive... pour les alternants du Pôle formation.

« La réalité augmentée au cœur de l'enseignement technique au Pôle formation UIMM. »



## BTS Management Commercial Opérationnel

- **Durée** : 2 ans
- **Niveau** : Bac+2 – Diplôme d'Etat
- **Rythme** : Alternance
- **Admission** : Baccalauréat



## Bachelor Responsable d'Activité

Vous aimez travailler en équipe et vous avez l'âme d'un chef d'orchestre.

Vous avez l'esprit d'entreprise et d'innovation.

Vous souhaitez développer vos compétences managériales.

Ce programme s'adresse à celles et à ceux qui aiment piloter une activité et manager un groupe projet dans toutes ses fonctions (marketing, budgétaire, commerciale, , RH).

- **Durée** : 1 an
- **Niveau** : Bac+3 – Certifié Niveau 6 « Responsable d'Unité Opérationnelle » délivré par Ascencia – code RNCP 34976
- **Admission** : Concours IFAG
- **Rythme** : Alternance
- **Pré-requis** : Admission bachelor 3 ouverte aux titulaires d'un BTS, DUT (niveau 5) d'une classe préparatoire ou Licence 2 (120 ECTS).

## Votre contact IFAG

Marc PRIVOLT : 06 84 75 53 18 • m.privolt@formation-industries-2171.com

Campus IFAG - DIJON • Pôle formation UIMM Bourgogne 21-71  
Site de Dijon > 6, allée André Bourland

[www.ifag.com](http://www.ifag.com)



# LES AMBASSADEURS DE L'INDUSTRIE

Dans la continuité de la démarche du plan d'action 2019 visant à rendre plus attractive l'industrie, **L'UIMM La Fabrique de l'Avenir** a choisi de faire parler ceux qui font l'industrie au quotidien en créant le programme **LES AMBASSADEURS DE L'INDUSTRIE**.

Ce programme est porté par des jeunes professionnels de l'industrie issus des Pôles formation de l'UIMM La Fabrique de l'Avenir.

« Être ambassadeur de l'Industrie, c'est être le porte-parole de sa formation, de son métier, et de son savoir-faire auprès de ses proches et du public. »

L'objectif est de faire témoigner ces jeunes à propos de leur quotidien, des missions qui leur incombent, de leur vécu en entreprise, de leurs participations lors de nos événements tels que nos journées PO, la semaine de l'Apprentissage dans l'industrie ou encore lors d'interventions dans les classes...

En 2022, le rôle d'Ambassadeur évolue autour du rassemblement et de la mobilisation grâce à un programme national visant à la fois :

À STIMULER LEUR FIERTÉ DE FAIRE PARTIE DE L'INDUSTRIE

À CRÉER UN SENTIMENT D'APPARTENANCE

Chaque ambassadeur doit être un relai de visibilité de l'industrie sur les réseaux sociaux et doit se sentir appartenir à la communauté des Ambassadeurs !



#FIERS DE FAIRE

# LE PÔLE FORMATION C'EST AUSSI...

## Journée d'intégration

Chaque année, le Pôle formation UIMM organise une journée d'intégration pour ses nouveaux alternants. Plusieurs formules ont déjà fait leurs preuves... journée sportive avec tournoi de sport collectif, accrobranche... Depuis 2 ans, est organisée une marche éco citoyenne pour sensibiliser nos jeunes alternants à l'environnement et au recyclage des déchets.

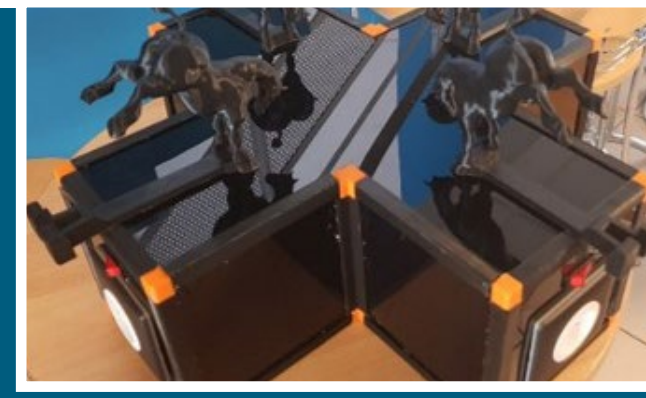


## Journée détente

... et pour clôturer l'année de formation, le Pôle formation propose une journée « détente » placée sous le signe de la convivialité et de la bonne humeur !



## Projets intersection



# L'EXCELLENCE AU PÔLE FORMATION

## Olympiades des métiers Worldskills

Depuis plusieurs années maintenant, le Pôle formation UIMM prépare ses alternants au concours des métiers. Les Olympiades qui font la promotion de la jeunesse dans tous les métiers et garantissent l'excellence et l'exigence de la formation professionnelle dans notre pays.

Le Pôle formation UIMM présente chaque année principalement des jeunes dans la catégorie « Intégrateur en robotique » et « Contrôle industriel ». La chaudronnerie a déjà été mise à l'honneur également.

Des sélections organisées au niveau régional, puis national avant une finale internationale qui se déroule tous les 2 ans. Depuis quelques années existent aussi une compétition européenne les Euroskills !

La compétition WorldSkills Lyon 2024 est un engagement fort envers la jeunesse et son avenir, qui génère une mobilisation internationale inédite autour des métiers, des compétences et de l'excellence.

Du 10 au 15 septembre 2024, elle accueillera 1 600 jeunes compétiteurs de -23 ans, les meilleurs de +65 pays, qui rivaliseront de talent dans une soixantaine de métiers.

C'est pour le Pôle formation UIMM l'opportunité de développer de nouvelles compétences pour 2024 !



## À propos des Olympiades des métiers (Worldskills) :

Véritable tremplin pour l'emploi, cette compétition permet à de jeunes professionnels de concourir à haut niveau et à l'échelle mondiale dans leur métier. En France, les Olympiades des Métiers se déroulent en 3 temps forts :

- Les sélections régionales organisées par les Conseils régionaux et en partenariat avec les organismes professionnels, consulaires, établissements d'enseignement et de formation professionnelle de toute la France

- Les Finales Nationales (au total 50 métiers répartis en 8 pôles seront en compétition)

- La compétition mondiale des métiers, WorldSkills Competition organisée par l'un des pays membres de WorldSkills International



# Palmarès des Worldskills du Pôle Formation UIMM

	EPREUVES	PALMARÈS	RÉCOMPENSES
1	Finale internationale <b>WORLDSKILLS KAZAN 2019</b> Catégorie Intégrateur en robotique	Clément DURANDEAU Romain GUENARD	<b>Médaille d'Argent</b> dans la catégorie Métier en démonstration
2	Finale nationale <b>45ème Olympiades des Métiers - 2018</b> Catégorie Intégrateur en robotique	Adrien AMOROSINI Clément DURANDEAU Romain GUENARD	<b>Médaille d'Or</b> Champions de France
3	Sélection régionale FANUC <b>45ème Olympiades des Métiers - 2018</b> Catégorie Intégrateur en robotique	Adrien AMOROSINI Clément DURANDEAU Romain GUENARD Rémi TOINET	<b>1ère place</b> aux Sélections régionales et <b>2ème place</b> au concours FANUC
4	Sélection régionale FANUC <b>46ème Olympiades des Métiers - 2020</b> - Catégorie Intégrateur en robotique <b>Finales nationales Worldskills</b> Lyon - 2021 <b>Compétition Mondiale</b> Luxembourg	Victor DUGRENOT Maxime GAILLOT	<b>1ère place</b> <b>Médaille d'Or</b> <b>Médaille d'Excellence</b>
5	<b>Concours national FANUC - Mars 2019</b> Robotique industrielle	Sylvain DOUSSOT Alexis FRY Olivier GLASKO Valentin MERCIER	<b>1ère place</b> au concours national FANUC
6	<b>Sélection régionale - Septembre 2020</b> Catégorie Contrôle Industriel	Dylan LEFEUVRE Pierre DURON Vincent PASQUIER	<b>Médaille d'argent</b> <b>Médaille de bronze</b> <b>Médaille d'Excellence</b>
7	Sélection nationale <b>44ème Olympiades des Métiers - 2017</b> Catégorie Contrôle industriel	Gabriel VAN CRANENBROECK	<b>Médaille d'Excellence</b> et <b>4ème place</b> dans sa catégorie

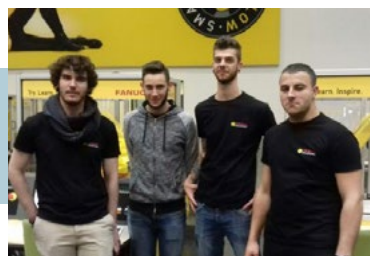
1



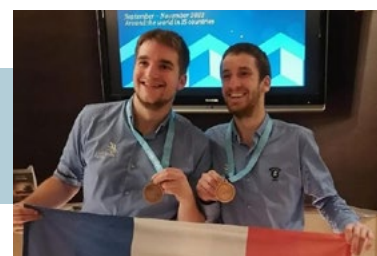
2



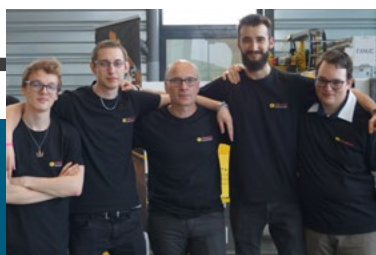
3



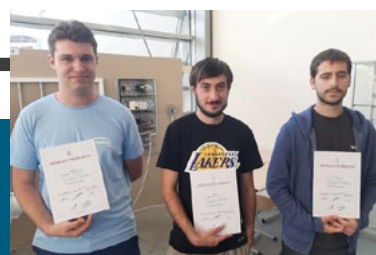
4



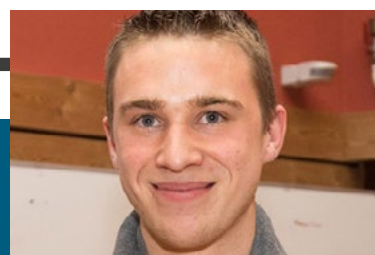
5



6



7



# LES CHIFFRES CLÉS DE 2021

## Salariés & Alternants

Formation PROFESSIONNELLE CONTINUE & Formation en ALTERNANCE

**92%**

réussite aux examens

**96%**

taux d'insertion (en emploi ou en poursuite d'études)

**96%**

taux de satisfaction des apprenants sur leur formation

**1910**

stagiaires et alternants formés

**520**

entreprises nous font confiance

## Demandeurs d'emploi

### Formation Soudage

**99%**

réussite aux examens

**96%**

taux en emploi des personnes certifiées

**88%**

taux de satisfaction des stagiaires

### Formation Usinage

**92%**

réussite aux examens

**90%**

taux en emploi des personnes certifiées

**90%**

taux de satisfaction des stagiaires

### Formation Conducteur de ligne

**89%**

réussite aux examens

**100%**

taux en emploi des personnes certifiées

**100%**

taux de satisfaction des stagiaires

### Formation Socle & Compétances Industrielles

**89%**

réussite aux examens

**11%**

taux en emploi des personnes certifiées

**70%**

taux de satisfaction des stagiaires

### Formation Maintenance

**92%**

réussite aux examens

**92%**

taux en emploi des personnes certifiées

**70%**

taux de satisfaction des stagiaires

### Formation Contrôle Non Destructif

**100%**

réussite aux examens

**100%**

taux en emploi des personnes certifiées

**80%**

taux de satisfaction des stagiaires

### Formation Assembleur - Monteur

**100%**

réussite aux examens

**90%**

taux en emploi des personnes certifiées

**80%**

taux de satisfaction des stagiaires

NOTES

Lined area for writing notes, consisting of numerous horizontal white lines on a blue background.



## Pôle formation UIMM Bourgogne 21-71

2 sites

### En Côte-d'Or

10, allée André Bourland  
BP 87401  
21074 Dijon cedex

### En Saône-et-Loire

75, grande rue Saint-Cosme  
et 3 rue Maugey  
BP 90007  
71102 Chalon/Saône cedex

[contact@formation-industries-2171.com](mailto:contact@formation-industries-2171.com)  
**03 80 78 79 50**  
En Côte-d'Or & Saône-et-Loire

[www.formation-industries-2171.com](http://www.formation-industries-2171.com)



Avec le soutien de :



avec le Fonds social européen (FSE)

RÉGION  
BOURGOGNE  
FRANCHE  
COMTE

Référentiel National Qualité

Audité par  
BUREAU VERITAS  
Certification



Qualiopi  
processus certifiés